

PowerPoint Kapitel 6 Hintergrund und Designs

Lektion 1 Hintergrund

✘ Hintergrund

✔ Nicht nur Vorlagen stellen Hintergründe bereit. Auch den Hintergrund Ihrer Präsentation ändern Sie. In dieser Lektion erfahren Sie, wie das geht.



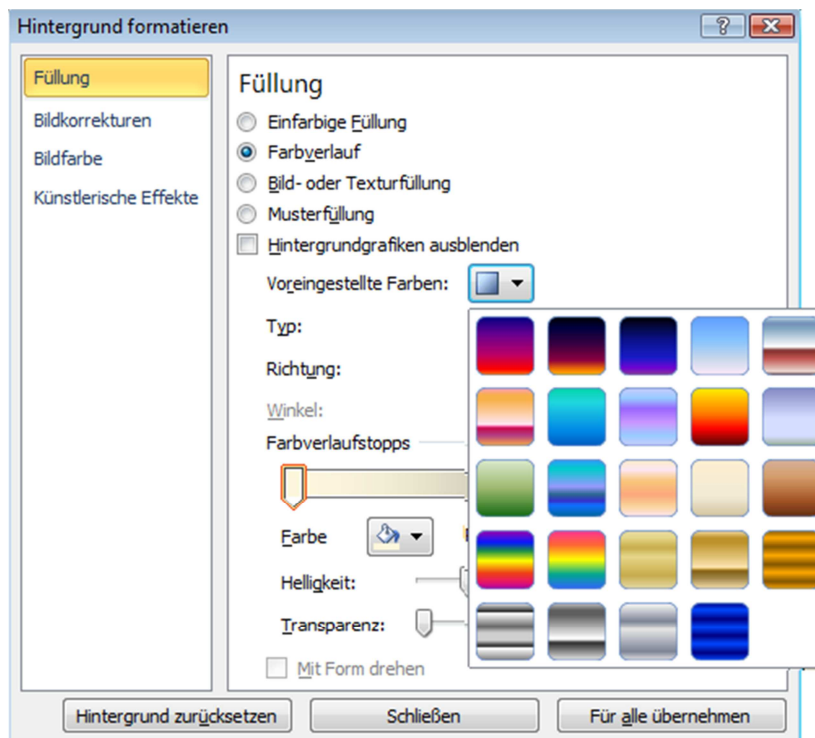
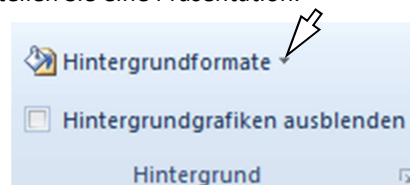
Aufgabe

Übungsdatei: 6_Marketing (Übung aus Kapitel 4)

1. Hintergrund

Öffnen Sie **Microsoft PowerPoint 2010** und erstellen Sie eine Präsentation.

- ▶ Öffnen Sie ENTWURF | HINTERGRUND (siehe Abbildung).
Öffnen Sie den Listenpfeil der HINTERGRUNDFORMATE und wählen Sie eine Farbe. Fügen Sie eine neue Folie ein. Auch diese Folie hat die gewählte Farbe.
- ▶ Öffnen Sie ENTWURF | HINTERGRUND | HINTERGRUNDFORMATE | HINTERGRUND FORMATIEREN und wählen Sie eine Farbe oder einen FARBVERLAUF (siehe Abbildung).



Mit der Schaltfläche **Schließen** weisen Sie die Füllung nur der aktuellen Folie zu.

Mit der Schaltfläche **Für alle übernehmen** weisen Sie die Füllung allen Folien der Präsentation zu.

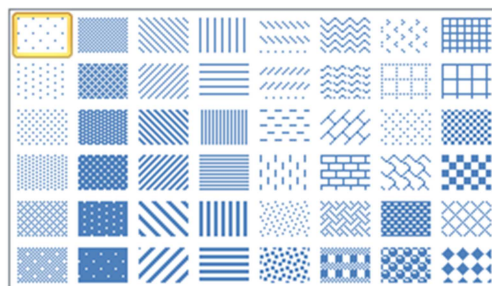
- ▶ Öffnen Sie wieder ENTWURF | HINTERGRUND | HINTERGRUNDFORMATE | HINTERGRUND FORMATIEREN und wählen Sie eine BILD- oder TEXTUR-FÜLLUNG.

Bilder fügen Sie über die Schaltfläche **Datei** ein. Navigieren Sie zu einem Bild aus dem Ordner **Beispielbilder**.

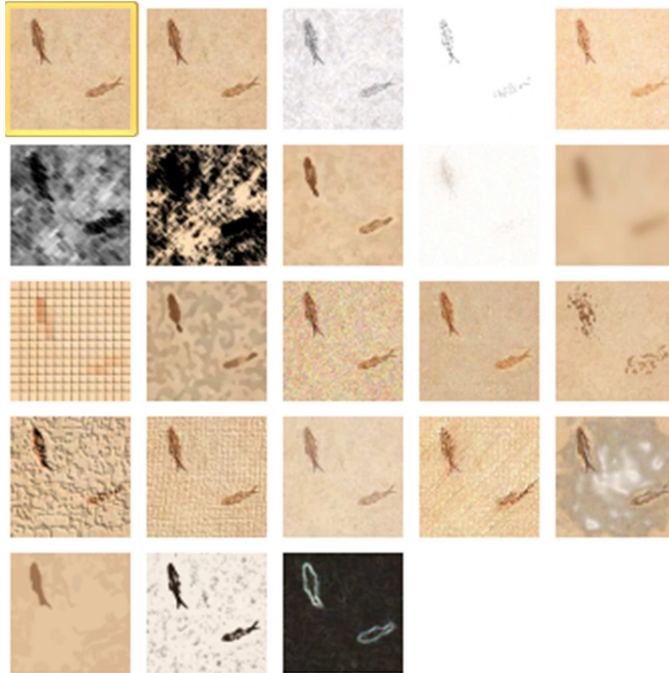
Wenn Sie eine Textur wählen, stehen folgende Texturen stehen zur Auswahl:



Die Option MUSTERFÜLLUNG im Dialogfeld HINTERGRUND FORMATIEREN bietet verschiedene Muster. Wählen Sie eine VORDERGRUNDFARBE und HINTERGRUNDFARBE. Folgende Musterfüllungen stehen zur Auswahl:



Fügen Sie eine Bild- oder Texturfüllung ein und experimentieren Sie im Dialogfeld HINTERGRUND FORMATIEREN auch mit BILDKORREKTUREN, BILDFARBE und wenden Sie KÜNSTLERISCHE EFFEKTE an (siehe Abbildung).



Übung

1. Öffnen Sie die Präsentation **6_Marketing**.
2. Erstellen Sie für die Folie 2 einen Hintergrund mit Farbverlauf.
 - ▶ Experimentieren finden Sie heraus, wie Sie eine weitere Farbe hinzufügen / eine Farbe aus dem Verlauf löschen.

Testen Sie Ihr Wissen

1. Wie weisen Sie einer Folie eine Hintergrundfarbe zu?
2. Wie weisen Sie allen Folien eine Hintergrundfarbe zu?
3. Finden Sie heraus, wie Sie einen zugewiesenen Hintergrund wieder deaktivieren können.

Designs stimmen auch die Schriftarten und Farben aufeinander ab. In der nächsten Lektion weisen wir einer Präsentation ein Design zu.