

PowerPoint Kapitel 2 Grundlagen

Lektion 1 Neue Präsentation erstellen

- ✗ Neue Präsentation erstellen
- ✗ Vorlage verwenden
- ✓ In dieser Lektion erfahren Sie, wie Sie schnell eine Präsentation erstellen.



Aufgabe

Übungsdatei: -

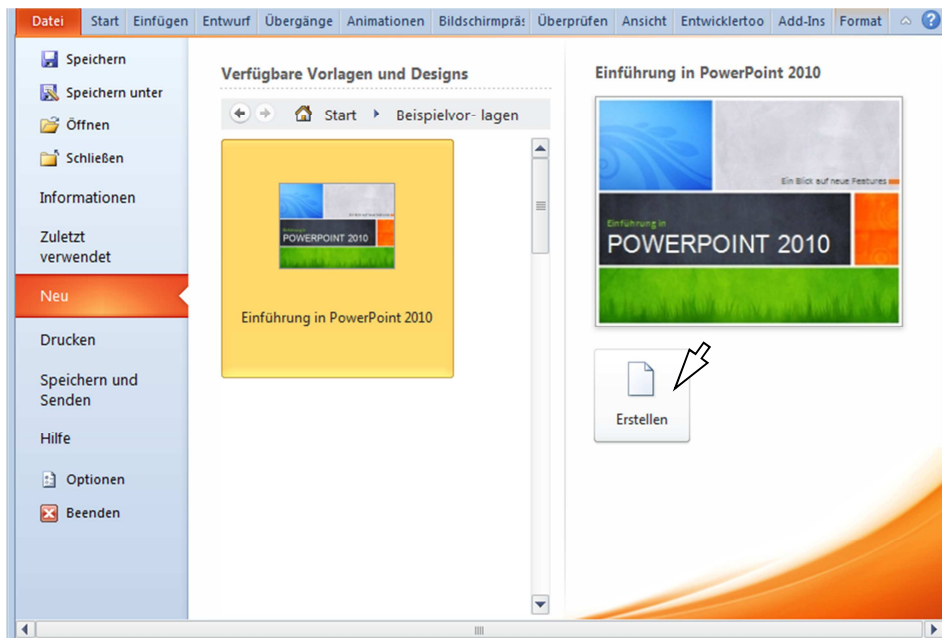
1. Neue Präsentation erstellen

Eine leere, neue Präsentation erstellen Sie mit einer der folgenden Möglichkeiten:

- ▶ Öffnen Sie das Register DATEI | NEU und entscheiden Sie sich für ein LEERE PRÄSENTATION,
- ▶ verwenden Sie die Tastenkombination **Strg** + **N** oder
- ▶ arbeiten Sie über das Symbol für NEUE PRÄSENTATION in der **Leiste für den Schnellzugriff**.

2. Vorlage verwenden

Öffnen Sie die das Register DATEI | NEU und wählen Sie BEISPIELVORLAGEN. Wählen Sie EINFÜHRUNG IN POWERPOINT 2010 (siehe Abbildung).



Im Fenster auf der rechten Seite zeigt **PowerPoint 2010** eine Vorschau der Präsentation. Bestätigen Sie mit der Schaltfläche **Erstellen**.



- ▶ Wenn Sie eine neue Präsentation starten, wählen Sie gleich zu Beginn über DATEI | NEU | DESIGNS aus einer Liste von Designs (siehe Abbildungen).



Ananke



Apotheke



Austin



Couture



Cronus



Dactylos



Deimos



Elementar



Essenz



Executive



Galathea



Ganymed



Haemera



Hardcover



Horizont



Hyperion



Iapetus



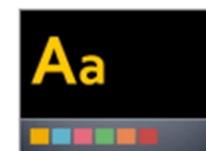
Klarheit



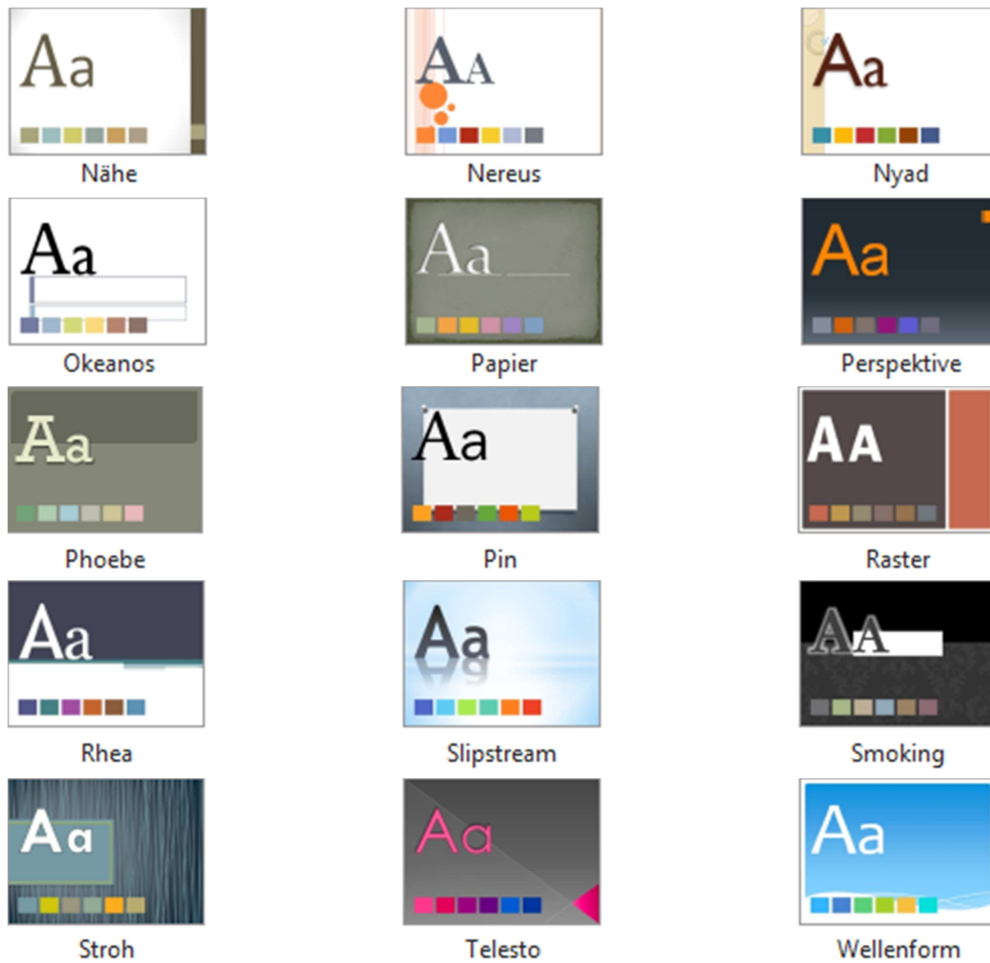
Lysithea



Metis



Modul



Designs weisen Sie auch später noch zu. Wenn Sie kein Design beim Erstellen zuweisen, verwendet **PowerPoint 2010** als Standard eine Vorlage mit dem Namen *Larissa*.

Übung

1. Erstellen Sie eine geeignete Präsentation für ein Fotoalbum.
2. Speichern Sie die Präsentation unter dem Namen **Foto**.
3. Entdecken Sie einige Vorlagen auf Office.com.

Testen Sie Ihr Wissen

1. Wie erstellen Sie leere Präsentationen?
2. Wie erstellen Sie Präsentationen mit einem Design?

In der nächsten Lektion öffnen Sie gespeicherte Präsentationen.