

## Access Kapitel 5

### Import / Export, Beziehungen und SB Übungen

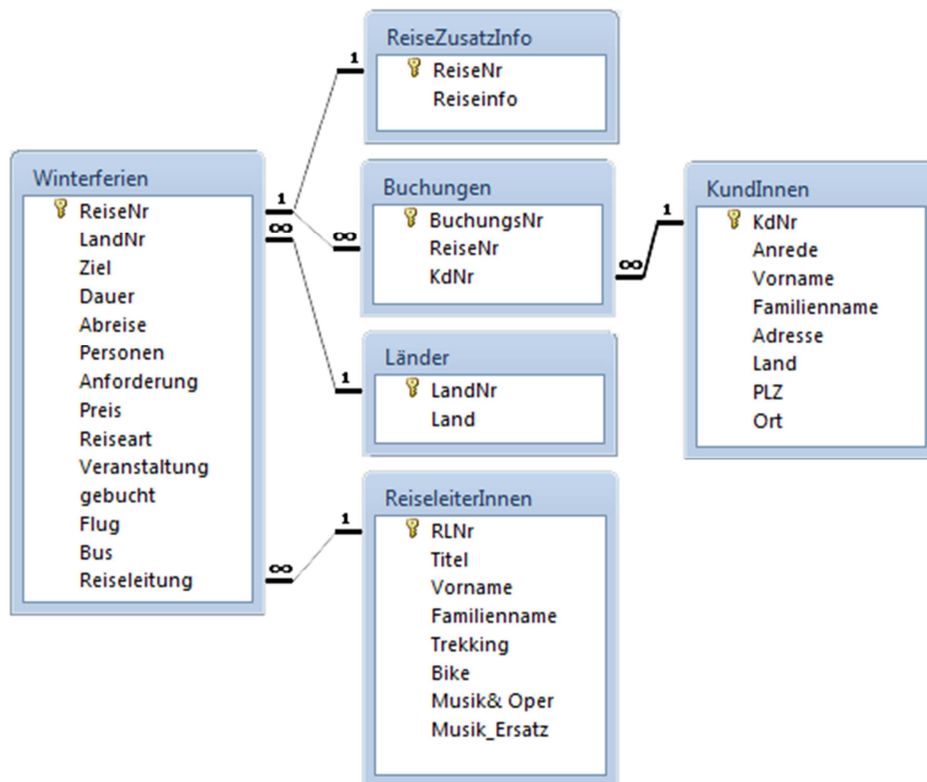
- ✗ Import / Export
- ✗ Beziehungen
- ✗ Referentielle Integrität
  
- ✓ Überprüfen Sie Ihre erworbenen Fähigkeiten. Wenn Sie diese beiden Übungen ohne Hilfe lösen, wechseln Sie zu den Lektionen des nächsten Kapitels.



### Aufgabe 1

Übungsdatei: 5\_Reisen

Erstellen Sie in der Datenbank **5\_Reisen** die Beziehungen laut Abbildung, jeweils mit referentieller Integrität. Viel Erfolg!





## Aufgabe 2

Übungsdatei:  CD\_5\_Musik\_Ergebnis

1. Starten Sie das Programm **Microsoft Access 2010** und erstellen Sie eine leere Datenbank. Speichern Sie die Datenbank unter dem Namen **5\_Musik**.
2. Importieren Sie die Tabelle **CD** aus Excel. Ändern Sie die **CDNr** auf *Long Integer* und vergeben Sie bereits hier beim Import den **PRIMÄRSCHLÜSSEL**. Speichern Sie die Tabelle unter dem Namen **LiebingsCDs**.

Überprüfen Sie Felddatentypen und Feldeigenschaften:

<b>Kaufdatum</b>	Datum/Uhrzeit	Datum, kurz
<b>KategorieNr</b>	Zahl	Long Integer

Löschen Sie das Feld **Tipp**.

- ▶ Stellen Sie in der DATENBLATTANSICHT die optimale Spaltenbreite für alle Spalten ein. Sortieren Sie hier aufsteigend nach dem Feld **Interpret**.
  - ▶ Speichern und schließen Sie die Tabelle.
3. Erstellen Sie eine Tabelle (**KategorieNr** mit dem Felddatentyp *AutoWert* und **Kategorie** mit dem Felddatentyp *Text*). Vergeben Sie den **PRIMÄRSCHLÜSSEL** auf das Feld **KategorieNr**.
    - ▶ Speichern Sie die Tabelle unter dem Namen **Kategorie**.
    - ▶ Erfassen Sie die angeführten Datensätze.

KategorieNr	Kategorie
1	beruhigend
2	energetisierend
3	besinnlich
4	gesellig

4. Erstellen Sie eine letzte Tabelle mit dem Speichernamen **Tipp**. Sie brauchen das Feld **Tipp** mit dem Felddatentyp *AutoWert* und das Feld **Anmerkung** mit dem Datentyp *Memo*.
  - ▶ Vergeben Sie den **PRIMÄRSCHLÜSSEL** für das Feld **Tipp**.
  - ▶ Geben Sie die angeführten Datensätze ein.

Tipp	Anmerkung
1	Vom Feinsten, für traute Stunden
2	Energetisierend, aber nicht für jedermann geeignet
3	Klassik
4	Lieder zum Mitsingen für die gesamte Familie

5. Schließen Sie die Tabellen.
6. Erstellen Sie eine 1:n Beziehung zwischen den Tabellen **LiebblingsCDs** und **Kategorie**.
  - ▶ Verwenden Sie die Felder **KategorieNr** .
  - ▶ Aktivieren Sie die REFERENTIELLE INTEGRITÄT.
7. Erstellen Sie eine 1:1 Beziehung zwischen den Tabellen **Kategorie** und **Tipp**.
  - ▶ Verwenden Sie die Felder **KategorieNr** aus der Tabelle **Kategorie** und **Tipp** aus der Tabelle **Tipp**.
  - ▶ Aktivieren Sie die REFERENTIELLE INTEGRITÄT.
8. Speichern Sie die Änderungen und schließen Sie die Datenbank.

Viel Erfolg!