

Access Kapitel 1 Lektion 4 Vorlagen verwenden

- ✘ Vorlagen verwenden
- ✘ Datenbank öffnen
- ✘ Datenbank schließen
- ✔ Sie brauchen eine Datenbank, in der Sie Kundendaten und Aufgaben verwalten? Starten Sie Ihr Datenbank-Programm **Microsoft Access 2010** und verwenden Sie eine Vorlage.



Aufgabe

Übungsdatei: 1_Grundlagen

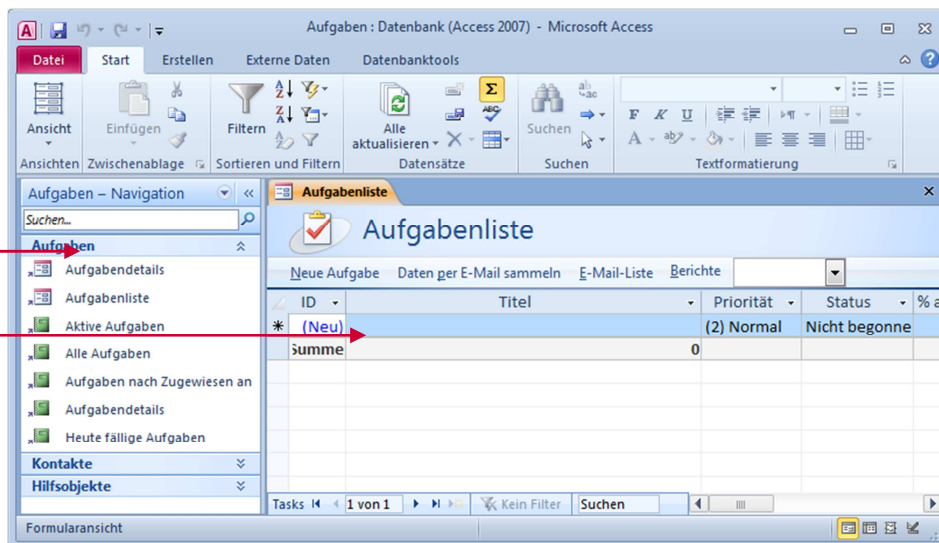
1. Vorlagen verwenden

Starten Sie Ihr **Access 2010**. Wählen Sie über DATEI | NEU | BEISPIELVORLAGEN die Datenbank AUFGABEN.

- ▶ Vergeben Sie einen Speichernamen, wählen Sie einen Speicherort und bestätigen Sie mit der Schaltfläche **Erstellen**.
- ▶ Die Datenbank mit einem Formular für die **Aufgabenliste** wird geöffnet (siehe Abbildung).

Navigationsbereich mit Datenbankobjekten

Formular zum Eingeben der Daten



2. Anwendung und Datenbank öffnen

Öffnen Sie die Anwendung **Access 2010** über die START-Schaltfläche. Geben Sie hier den Suchbegriff **Access** ein oder arbeiten Sie über ALLE PROGRAMME | MICROSOFT OFFICE. Die Datenbank **1_Grundlagen** öffnen Sie über das Register DATEI | ÖFFNEN.

- ▶ Datenbanken, die Sie erst kürzlich verwendet haben, finden Sie unter DATEI | ZULETZT VERWENDET. Dateien, die Sie immer wieder brauchen, „pinnen“ Sie hier an.

Verwenden Sie
zum Öffnen auch
die Tasten
Strg + **O** und
zum Schließen
Alt + **F4**

3. Datenbank schließen

Schließen Sie eine Datenbank über DATEI | DATENBANK SCHLIESSEN. Nutzen Sie zum Beenden von **Access 2010** auch das Register DATEI | BEENDEN oder die Schließen-Schaltfläche.

Übung

1. Erstellen Sie die neue Datenbank NORDWIND aus den BEISPIELVORLAGEN.

Testen Sie Ihr Wissen

1. Wie öffnen Sie das Programm Access 2010?
2. Wie öffnen Sie eine bestehende Datenbank?
3. Wo finden Sie installierte Vorlagen in Access 2010?

Notizen

In der letzten Lektion dieses Kapitels erfahren Sie, wie Sie eine leere Datenbank erstellen.