

Tipp Word 2010 Wie Sie Texte in Spalten setzen

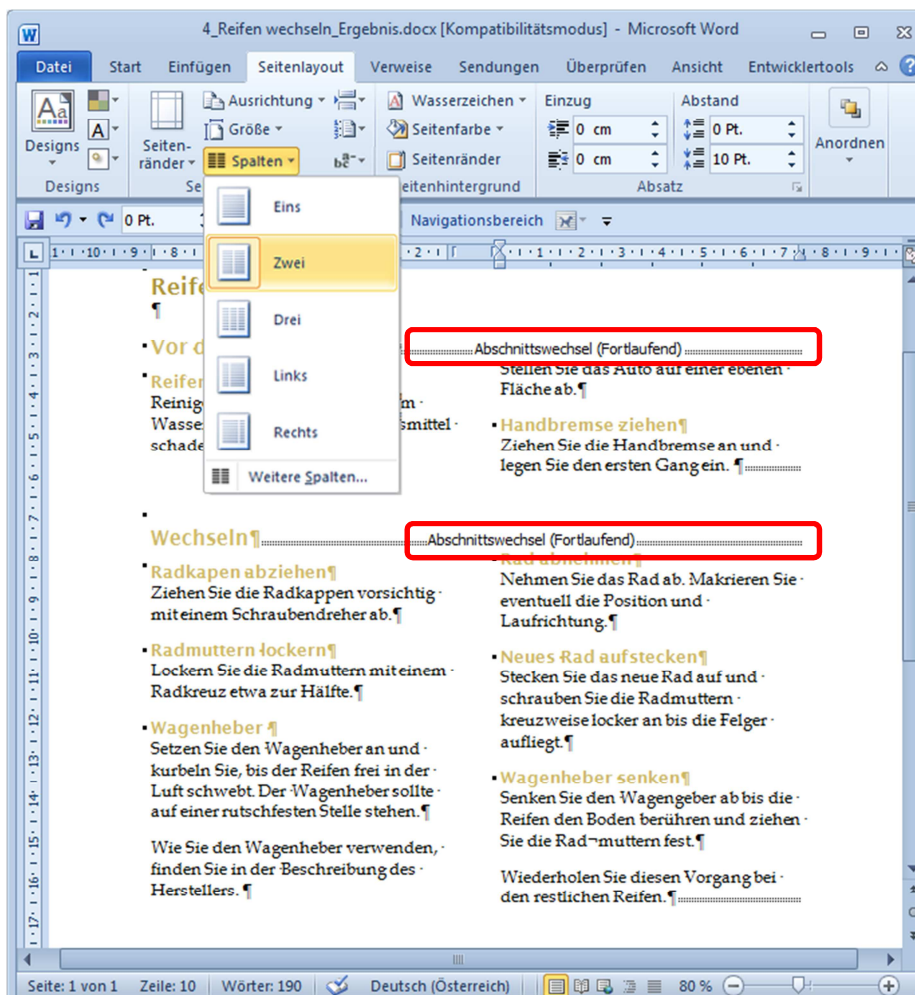
Text in Spalten anzuordnen geht schnell und einfach im Register SEITENLAYOUT. **Word 2010** teilt die gewählte Anzahl von Spalten automatisch ein, auch um den Abstand zwischen den Spalten kümmert sich das Programm. Wie Sie Trennlinien nutzen, Abstände manuell ändern und Spaltenumbrüche einfügen, erfahren Sie in diesem Tipp.



Aufgabe

Übungsdatei: -

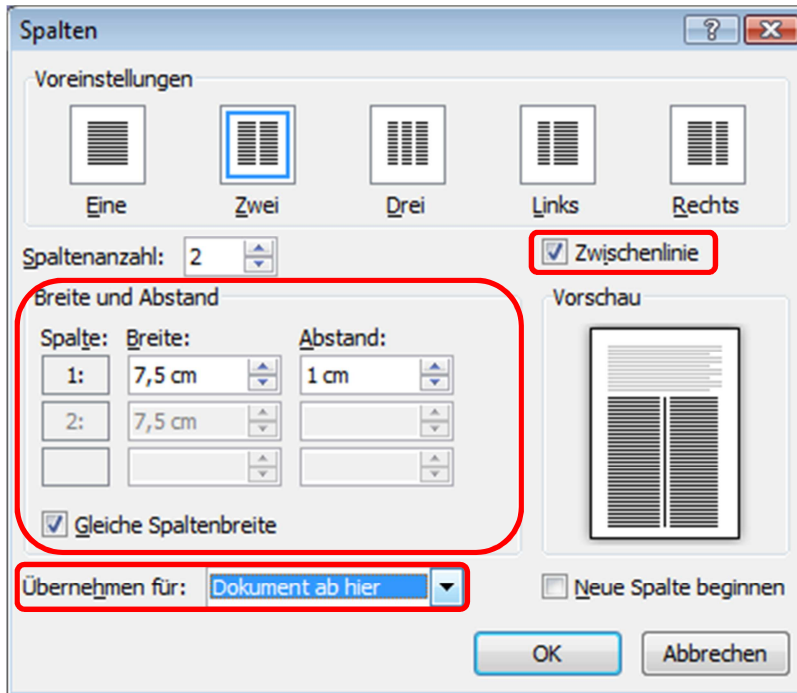
1. Bereiten Sie zuerst ein Dokument zum Üben vor. Öffnen Sie dazu ein vorhandenes Dokument in **Word 2010**, markieren Sie die Absätze, die Sie in Spalten aufteilen möchten und wählen Sie über SEITENLAYOUT | SEITE EINRICHTEN | SPALTEN den Eintrag ZWEI aus.



Word fügt ABSCHNITTWECHSEL (FORTLAUFEND) für den in Spalten aufgeteilten Text ein. Im abgebildeten Dokument sind 2 Abschnittswchsel sichtbar.

2. Markieren Sie den Text in den Spalten oder stellen Sie den Cursor an den Beginn eines Spaltensatzes und wählen Sie im Register SEITENLAYOUT | SEITE EINRICHTEN | SPALTEN den Eintrag WEITERE SPALTEN aus.

Hier ändern Sie eine VOREINSTELLUNG für die Anzahl der Spalten oder geben die SPALTENANZAHL ein.



Aktivieren Sie das Kontrollfeld ZWISCHENLINIE zum Anzeigen einer Trennlinie zwischen den Spalten.

Ändern Sie BREITE UND ABSTAND. Wenn Sie das Kontrollfeld GLEICHE SPALTENBREITE deaktivieren, können Sie diese Einstellungen für jede Spalte unterschiedlich treffen.

Wählen Sie bei ÜBERNEHMEN FÜR aus, ob Sie den AKTUELLEN ABSCHNITT, das DOKUMENT AB HIER, das GESAMTE DOKUMENT oder – falls Sie markiert haben – den MARKIERTEN TEXT ändern möchten.

3. Word füllt zuerst die erste Spalte auf, dann die nächste. Das ergibt oft unschöne Textverteilungen. Fügen Sie darum an der Cursorposition einen manuellen Spaltenumbruch ein: Arbeiten Sie entweder mit der Tastenkombination **Strg** + **Shift** + **Enter** oder wählen Sie im Register SEITENLAYOUT | SEITE EINRICHTEN | UMBRÜCHE den Eintrag SPALTE.

.....Spaltenumbruch.....

Zum Löschen eines manuellen Spaltenumbruchs blenden Sie die druckbaren Zeichen ein und löschen die gepunktete Linie für den Spaltenumbruch.

Wussten Sie ...

... zum Aufheben des Spaltensatzes wählen Sie die Voreinstellung EINE.