

Tipp Word 2010

Wie Sie SEITENRÄNDER, einen SEITENHINTERGRUND und WASSERZEICHEN einfügen

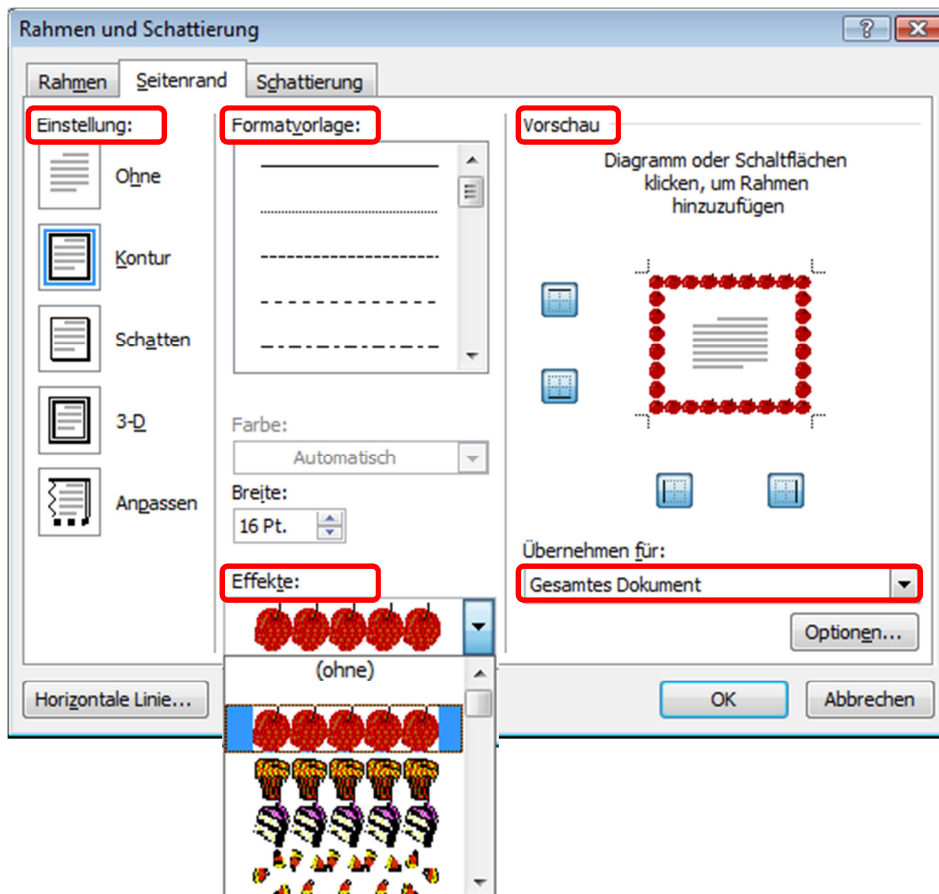
Einladungen haben oft bunte Seitenränder und einen farbigen Seitenhintergrund. Besonders wichtige oder copyrightgeschützte Dokumente wiederum haben oft einen hellen Schriftzug über die gesamte Seite, der auch mitgedruckt wird. Wie Sie Seitenränder, Seitenhintergrund und Wasserzeichen einfügen, erfahren Sie in diesem Tipp.



Aufgabe

Übungsdatei: -

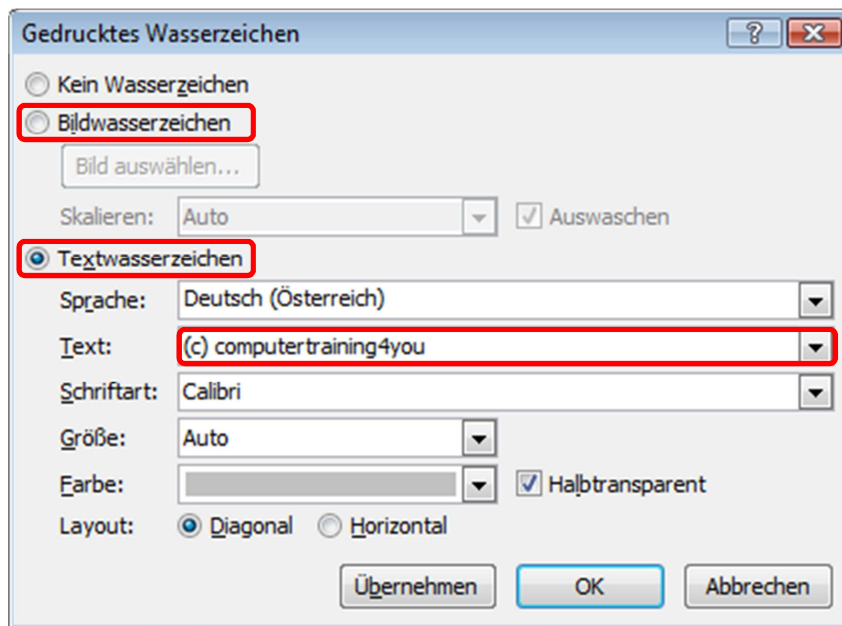
1. Erstellen Sie ein neues Dokument in **Word 2010**, wechseln Sie ins Register SEITENLAYOUT | SEITENHINTERGRUND und wählen Sie SEITENRÄNDER aus. Alternativ nutzen Sie die Tastenkombination **Strg** + **Enter**.



Wählen Sie eine **EINSTELLUNG**. Unter dem Eintrag **FORMATVORLAGE** ändern Sie nicht nur **LINIENART** und **FARBE**, Sie wählen auch **EFFEKTE** und ändern die **BREITE**. In der **VORSCHAU** sehen Sie die Ränder und können mit einem Klick Ränder deaktivieren bzw. wieder aktivieren. In der Liste **ÜBERNEHMEN FÜR** wählen Sie die Einstellung für ein **GESAMTES DOKUMENT**. Nutzen Sie hier Ihr Wissen um Abschnitte zum Formatieren verschiedener Seitenränder.

2. Für die Arbeit am Bildschirm ändern Sie im Register SEITENLAYOUT | SEITENHINTERGRUND die SEITENFARBE. Neben den DESIGNFARBEN stehen verschiedene FÜLLEFFEKTE zur Auswahl.

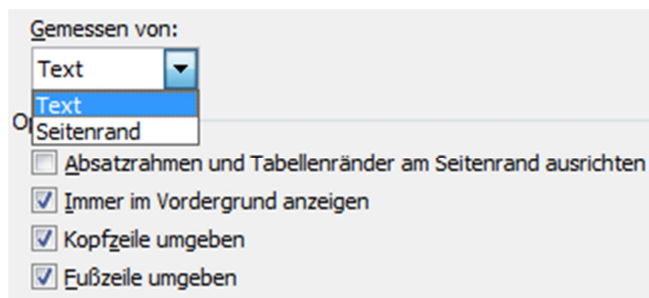
3. Angezeigt und gedruckt werden so genannte WASSERZEICHEN im Register SEITENLAYOUT | SEITENHINTERGRUND. Wählen Sie aus der Liste ein Wasserzeichen oder erstellen Sie ein BENUTZERDEFINIERTES WASSERZEICHEN.



Wählen Sie eine Option für ein GEDRUCKTES WASSERZEICHEN. Wählen Sie zum Beispiel ein BILDWASSERZEICHEN oder definieren Sie ein TEXTWASSERZEICHEN benutzerdefiniertem Text.

Wussten Sie ...

... Seitenränder überlappen oft Kopf- und Fußzeilen. Ändern Sie diese Einstellung über die Schaltfläche OPTIONEN im oben abgebildeten Dialog.



Wussten Sie ...

...wenn Sie das Wasserzeichen nicht mehr brauchen, entfernen Sie es im Register SEITENLAYOUT | SEITENHINTERGRUND | WASSERZEICHEN und wählen Sie den Eintrag WASSERZEICHEN ENTFERNEN.