

Tipp Word 2010

Wie Sie Wörter aus dem Wörterbuch entfernen

Das kann schon mal passieren: Sie haben ein falsch geschriebenes Wort beim Prüfen der Rechtschreibung irrtümlich zum Wörterbuch hinzugefügt. Wie Sie diesen Eintrag wieder aus dem Wörterbuch löschen, erfahren Sie in diesem Tipp.

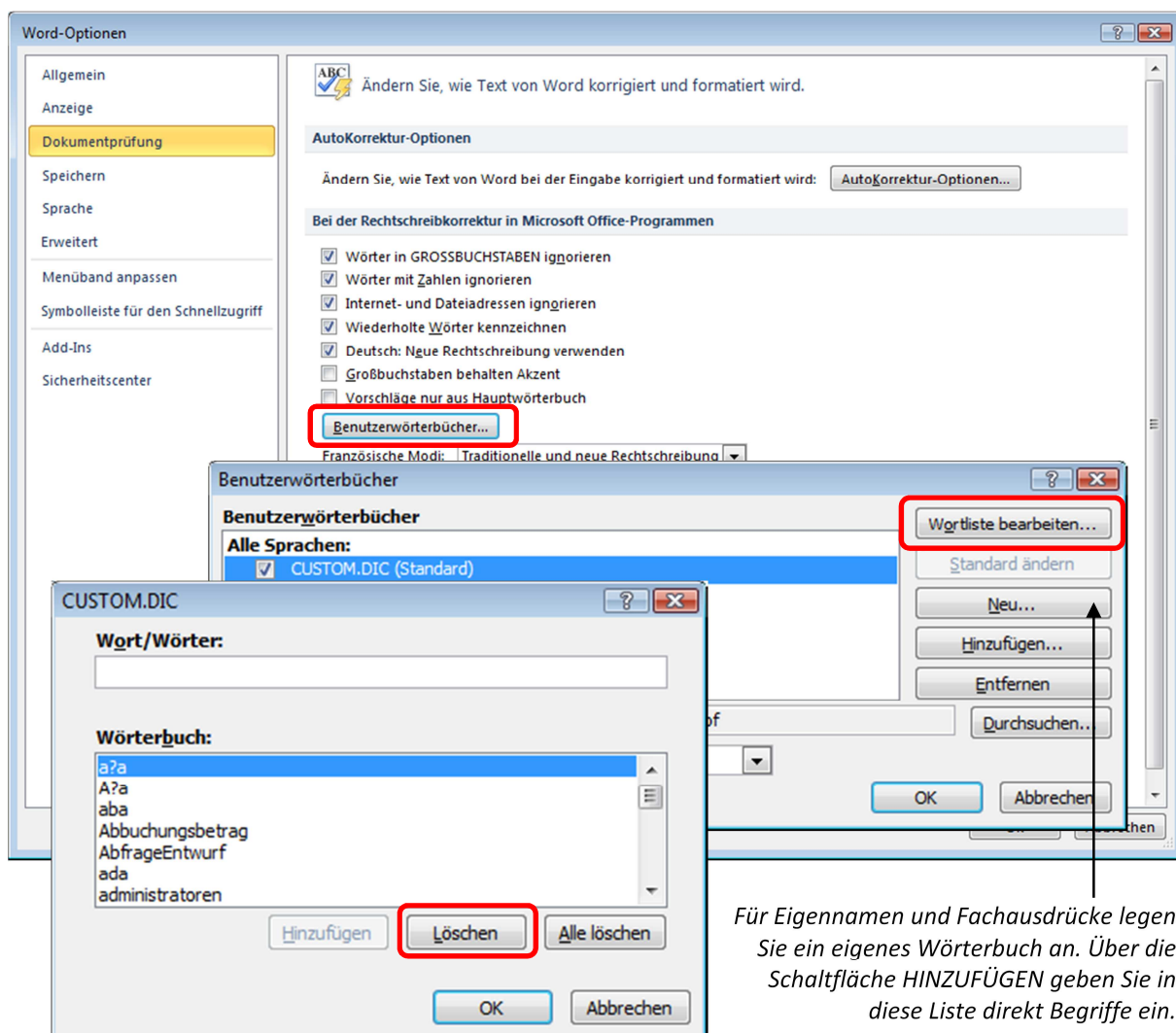


Aufgabe

Übungsdatei: -

1. Öffnen Sie **Word 2010** und tippen Sie zuerst bewusst einige falsche Wörter, zB *a?a* oder *Zebbra*.
2. Prüfen Sie anschließend die Rechtschreibung. Fügen Sie dabei die falschen Wörter dem Wörterbuch hinzu.
3. Öffnen Sie nun die WORD-OPTIONEN aus dem Register DATEI und wählen Sie DOKUMENTPRÜFUNG. Über die Schaltfläche BENUTZERWÖRTERBÜCHER können Sie die WORTLISTE BEARBEITEN.

Geben Sie den Begriff ein oder suchen Sie das Wort in der Liste. Markieren Sie den Eintrag und bestätigen Sie mit LÖSCHEN.



Für Eigennamen und Fachausdrücke legen Sie ein eigenes Wörterbuch an. Über die Schaltfläche HINZUFÜGEN geben Sie in diese Liste direkt Begriffe ein.