

Windows Kapitel 5 Lektion 3 Eigenschaften

- ✘ Eigenschaften von Dateien
- ✓ Wie groß ist die Datei? Passt sie noch auf einen USB-Stick? Wann wurde sie erstellt? Nach dieser Übung finden Sie Größe, Erstelldatum und Schreibschutz von Dateien.



Aufgabe

Übungsdatei: -

1. Eigenschaften von Dateien

Klicken Sie die Datei **Knödelküche.docx** mit der rechten Maus an.

- ✓ Wählen Sie im Kontextmenü **EIGENSCHAFTEN**. Die einzelnen Elemente sind (siehe Abbildung):

Name der Datei

Dateityp und damit das Programm, mit dem die Datei geöffnet wird

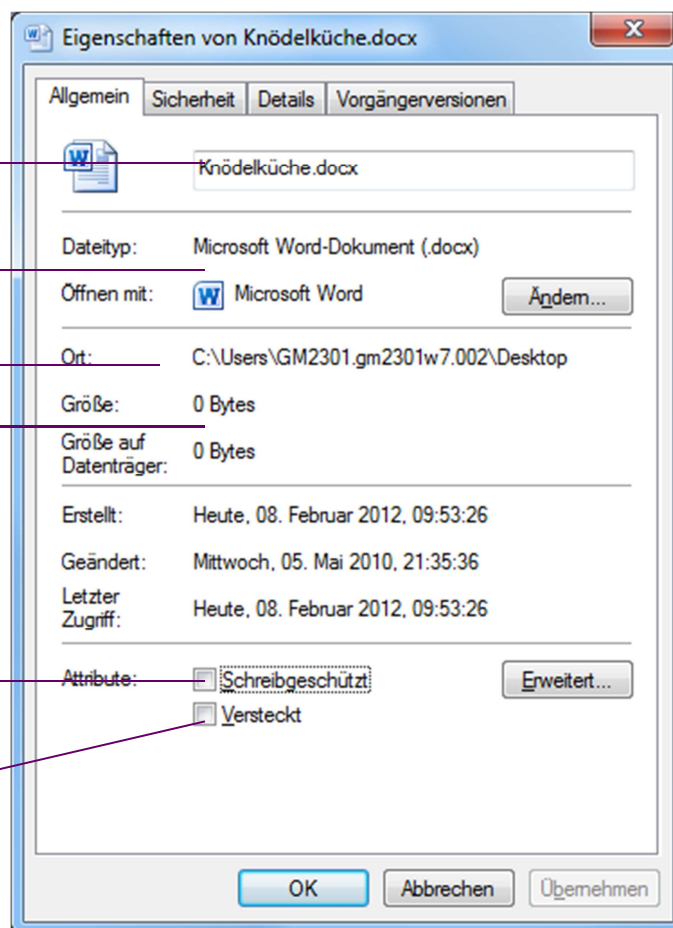
Speicherort

Wie viel Speicherplatz braucht die Datei

Wann wurde die Datei erstellt, geändert und wann wurde zuletzt zugegriffen

Schreibschutz, um das Ändern der Datei zu verhindern

Versteckt um die Datei im Windows-Explorer nicht anzuzeigen





Schreibschutz

- ✓ Aktivieren Sie den Schreibschutz für die Datei **Kochen mit Kurt.docx**.
- ✓ Öffnen Sie das Dokument, tippen Sie Ihren Namen und schließen Sie das Dokument.
- ✓ Bestätigen Sie das Speicher-Dialogfeld.
- ✓ Sie können diese Datei nicht abspeichern, denn sie ist schreibgeschützt. Versuchen Sie es noch einmal, diesmal vergeben Sie den neuen Namen **Meine Rezepte.docx**.

Versteckt

- ✓ Verstecken Sie die Datei **Kim kocht koreanisch.docx**. Falls Sie nicht gleich ausgeblendet wird, drücken Sie die Taste **F5**. Im **WINDOWS-EXPLORER** klicken Sie auf das Symbol für **Aktualisieren** in der Adressleiste.
- ✓ Zum Einblenden ändern Sie die ORDNER- UND SUCHOPTIONEN:
Aktivieren Sie im Register ANSICHT die Option AUSGEBLENDETE DATEIEN, ORDNER UND LAUFWERKE ANZEIGEN. Damit werden sämtliche versteckte Dateien und Ordner auf den Laufwerken wieder angezeigt.

Übung

1. Erstellen Sie am **DESKTOP** Dateien mit den Namen:
Trainingsplan.docx
Kalorien.xlsx
Übungen.pptx
2. Öffnen Sie das Dokument **Trainingsplan.docx** und tippen Sie folgenden Text:
Montag – Ausdauer
Mittwoch – Kraft
Freitag – Schwimmen
3. Wie groß ist das Dokument **Trainingsplan.docx**? Wann wurde **Kalorien.xlsx** erstellt? Aktivieren Sie für die Datei **Übungen.pptx** den Schreibschutz.

Testen Sie Ihr Wissen

1. Wo finden Sie heraus, wie viel Speicherplatz eine Datei benötigt?
2. Wie finden Sie heraus, wann eine Datei erstellt wurde?
3. Was bewirkt ein Schreibschutz?

In der nächsten Lektion verschieben, kopieren und löschen Sie Dateien.