

Windows Kapitel 4 Lektion 5 Systemsteuerung

- ✗ Systemsteuerung
Systeminformationen über Betriebssystem, Prozessorenleistung, RAM
- ✗ Sicherheit
- ✗ Benutzerkonten
- ✓ Sie möchten wissen, wie schnell Ihr Rechner ist und wie groß der Arbeitsspeicher? Interessiert Sie die Version des installierten Betriebssystems? Sie möchten das Kennwort oder Bild ändern? Dann finden Sie grundlegende Systeminformationen in der Systemsteuerung.

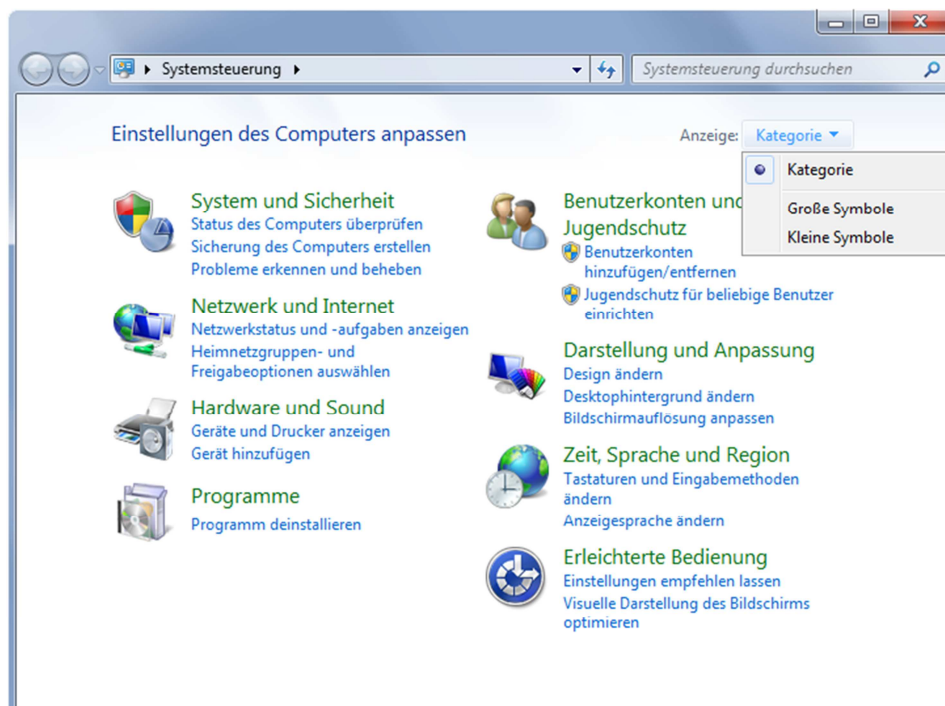


Aufgabe

Übungsdatei: -

1. Systeminformationen

Wählen Sie START | SYSTEMSTEUERUNG (siehe Abbildung).



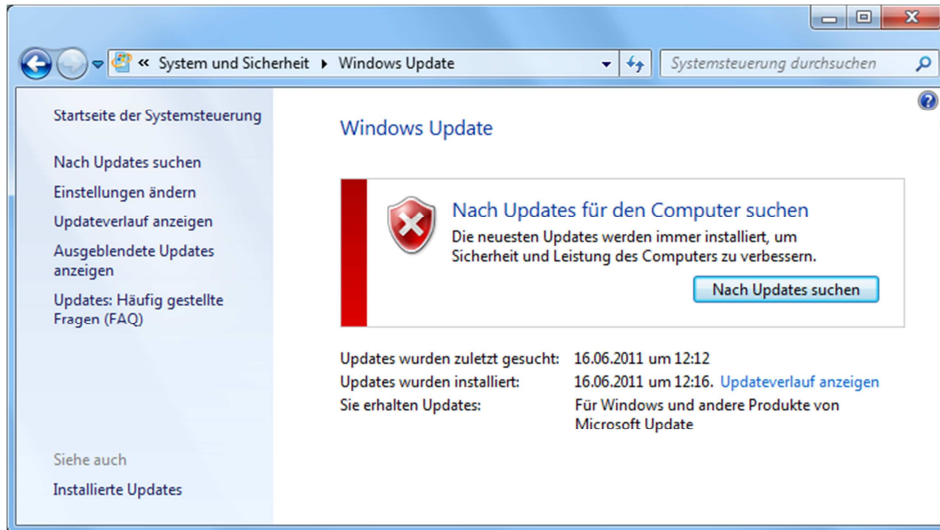
- ✓ Ändern Sie die Anzeige auf GROSSE SYMBOLE und wählen Sie SYSTEM. Neben Basisinformationen zum Betriebssystem finden Sie die Prozessorenleistung (MHz oder GHz) und die Größe des Arbeits- oder Hauptspeichers (MB oder GB RAM).



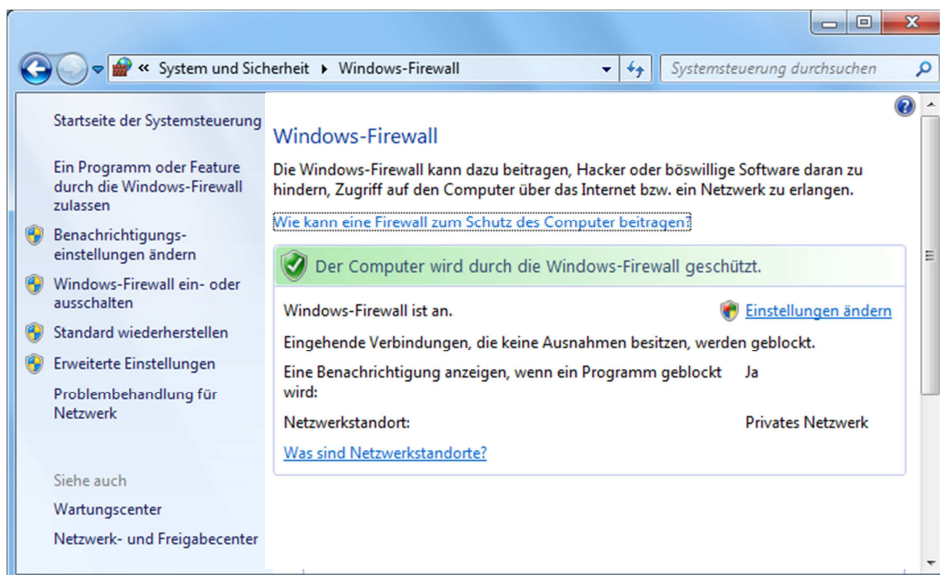
2. Sicherheit

Öffnen Sie SYSTEMSTEUERUNG | SYSTEM UND SICHERHEIT.

- ✓ Wählen Sie WINDOWS UPDATE (siehe Abbildung).

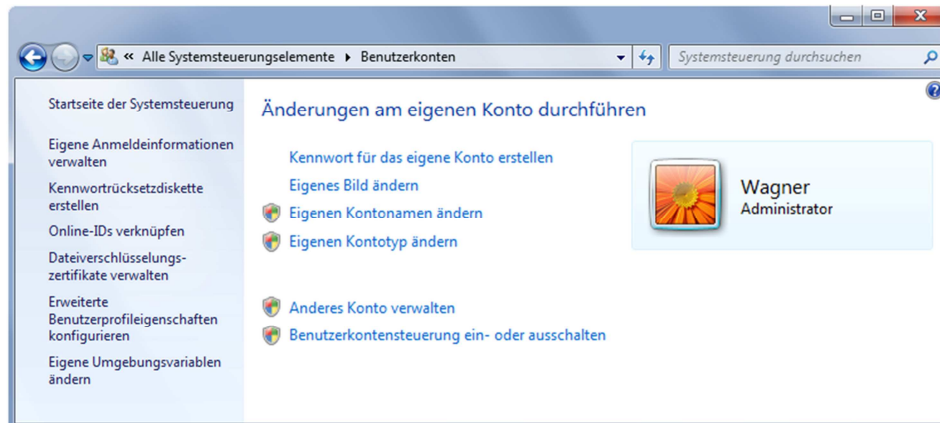


- ✓ Finden Sie heraus, wie Sie nach automatischen Updates suchen.
- ✓ Finden Sie heraus, wie Sie die Updates automatisch installieren lassen oder nie nach Updates gesucht wird.
- ✓ Finden Sie in der SYSTEMSTEUERUNG heraus, ob die Firewall aktiviert ist (siehe Abbildung). Lassen Sie die Firewall bitte aktiviert, vor allem, wenn Sie über einen Internetanschluss verfügen!



3. Benutzerkonten

Legen Sie in der SYSTEMSTEUERUNG ein neues BENUTZERKONTO an oder ändern Sie die Einstellungen für ein bestehendes Konto (siehe Abbildung).



- ✓ Klicken Sie auf KENNWORT FÜR EIGENES KONTO ERSTELLEN. Geben Sie ein neues Kennwort ein oder wählen Sie EIGENES KENNWORT ÄNDERN, um das Kennwort zu ändern.
- ✓ Wie ändern Sie das Bild?
- ✓ Wie ändern Sie den Kontonamen?

Übung

1. Sie kaufen ein Programm. Auf der Verpackung steht, Sie brauchen mindestens 1024 MB RAM, 1000 MHz und Windows Vista oder Windows 7. Könnten Sie das Programm auf Ihrem Rechner installieren?
2. Ändern Sie das Bild für Ihr Benutzerkonto.

Mindmap

Erstellen Sie eine Übersicht über die Leistungen Ihres PCs. Öffnen Sie auch den **COMPUTER** oder **Windows-Explorer** und sehen Sie nach, wie viel Speicherplatz auf der Festplatte frei ist.

Testen Sie Ihr Wissen

1. Wo finden Sie grundlegende Systeminformationen?

Gratulation! Das waren eine Menge Informationen. Lösen Sie die anschließende Übung und beginnen Sie im nächsten Kapitel die Arbeit mit Dateien.