

Windows Kapitel 4 Lektion 2 Maus, Region und Sprache

- ✗ Maus
- ✗ Region und Sprache
Datum und Tastatursprache
- ✓ Ändern Sie in dieser Lektion die Doppelklickgeschwindigkeit der Maus, lernen Sie die verschiedenen Mauszeiger und die Datums-, Zeit-, Sprach- und Regionaleinstellungen kennen.



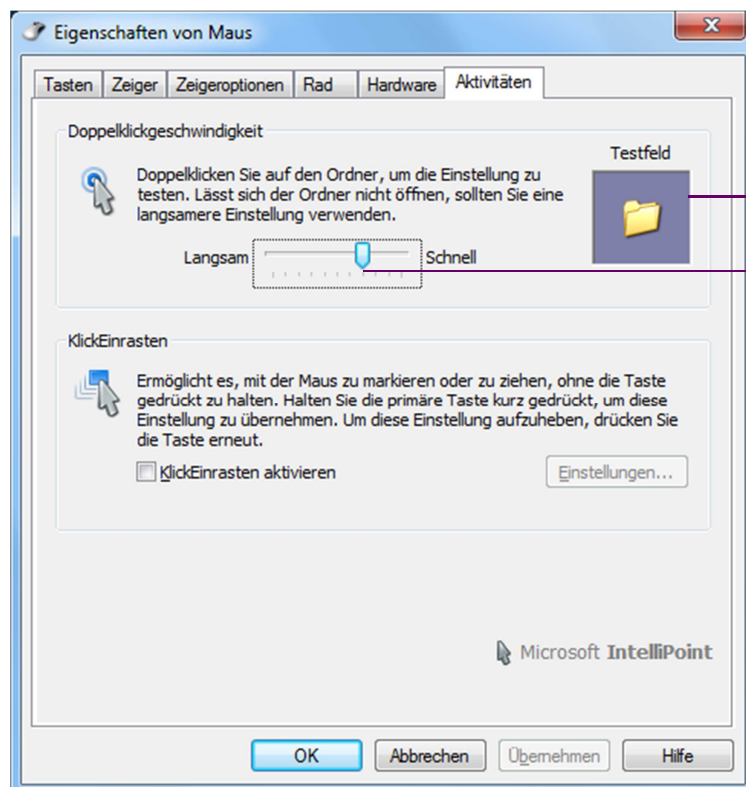
Aufgabe

Übungsdatei: -

1. Maus

Wählen Sie zum Öffnen der MAUSEINSTELLUNGEN START | SYSTEMSTEUERUNG | HARDWARE UND SOUND | GERÄTE UND DRUCKER | MAUS.

- ✓ Probieren Sie im Register AKTIVITÄTEN Ihre DOPPELKLICKGESCHWINDIGKEIT am Ordnersymbol aus (siehe Abbildung).



Klicken Sie doppelt auf das Symbol

Ziehen Sie den Schieberegler nach links oder rechts



- ✓ Wechseln Sie auf die Registerkarte ZEIGER und studieren Sie die Zeigeroptionen.
 - ▶ Welchen Mauszeiger hat die normale Auswahl?
 - ▶ Woran erkennen Sie eine Hintergrundaktivität?
 - ▶ Woran erkennen Sie die Größenänderung?

2. Region und Sprache

Öffnen Sie **START | SYSTEMSTEUERUNG | ZEIT, SPRACHE UND REGION | REGION UND SPRACHE**.

Möchten Sie das Datum oder die Uhrzeit schnell umstellen, klicken Sie auf die Uhrzeit in der Taskleiste.

- ✓ Auf der ersten Registerkarte FORMATE stellen Sie die Datums- und Uhrzeitformate für Ihren Computer ein.
- ✓ Auf der zweiten Registerkarte AUFENTHALTSORT wählen Sie Ihr Land aus der Liste.
- ✓ Über die Registerkarte TASTATUREN UND SPRACHEN | Schaltfläche **Tastaturen ändern** fügen Sie eine TASTATURSPRACHE hinzu, zB Griechisch.
- ✓ Auf der letzten Registerkarte VERWALTUNG kopieren Sie getroffene Einstellungen, zB für neue Benutzerkonten.
- ✓ Schließen Sie alle Dialogfelder und bestätigen Sie jeweils mit **OK**. In der TASKLEISTE finden Sie jetzt einen Eintrag DE. Klicken Sie darauf und wählen Sie eine andere (eben von Ihnen eingestellte) Tastatursprache aus.

Übung

1. Erstellen Sie eine Liste der Mauszeiger. Vielleicht nutzen Sie dazu Ihre Kenntnisse aus Lektion 2 und erstellen einen Screenshot / Bildschuss?

Testen Sie Ihr Wissen

1. Welche Zeiger kennen Sie?
2. Wie ändern Sie das eingestellte Datum?

Notizen

In der nächsten Lektion erfahren Sie, wie Sie das Menü **START** anpassen.