

Windows Kapitel 3 Mit Programmen arbeiten II

Lektion 1 Fensteraufbau und Fenstertechnik

- ✗ Fensteraufbau
 - ✗ Minimieren, Voll- und Teilbild, Schließen
 - ✗ Fenstergröße ändern und andocken mit SNAP
 - ✗ Fenster anordnen
 - ✗ Fenstertechnik (multitasking), SHAKE und JUMP LIST bzw. SPRUNGLISTE
- ✓ Der Fensteraufbau gleicht sich. Sie lernen in dieser Lektion die einzelnen Fenster-Elemente kennen und Sie arbeiten mit mehreren Fenstern.



Aufgabe

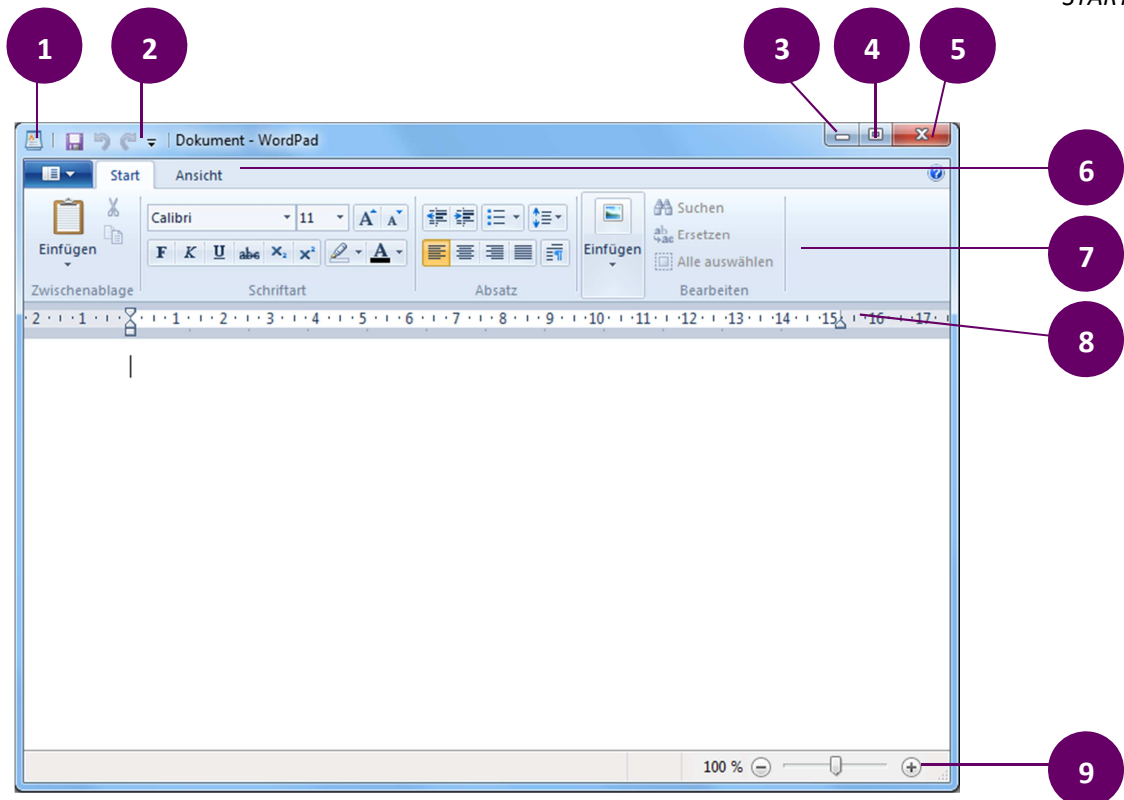
Übungsdatei: -

1. Fensteraufbau

Öffnen Sie das Programm **WordPad** über START | ALLE PROGRAMME | ZUBEHÖR.

- ✓ Studieren Sie den abgebildeten Fensteraufbau. Die Elemente finden Sie auf der nächsten Seite aufgelistet.

Nutzen Sie zum Öffnen des Programms auch das Suchfeld im START-Menü






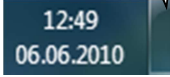

Elemente der Benutzeroberfläche

- ❶ Systemmenü (auch über **Alt** + **Leer**-Taste)
 - ❷ Titelleiste mit der Leiste für den Schnellzugriff
 - ❸ Minimieren
 - ❹ Voll- und Teilbild
 - ❺ Schließen
- } Fensterschaltflächen
- ❻ Menüband mit Registern (in älteren Versionen noch Menüleiste, in Office 2007 Multifunktionsleiste)
In WordPad heißt das erste Register WordPad-Schaltfläche
 - ❼ Gruppen (früher Symbolleisten) mit Befehlen und Symbolen
 - ❽ Lineal
 - ❾ Statuszeile bzw. -leiste mit Zoomregler

2. Minimieren, Voll- und Teilbild, Schließen

Öffnen Sie das Programm **Paint**.

Sie wechseln auch zwischen Voll- und Teilbild, indem Sie mit der Maus doppelt in die Titelleiste klicken

- ✓ Klicken Sie auf **Minimieren**  oben rechts in der Titelleiste.
Die Anwendung wird auf eine Schaltfläche in der Taskleiste reduziert (minimiert).
Über einen Klick auf diese Schaltfläche ist das Programm wieder aktiv.
- ✓ Klicken Sie auf die Schaltfläche **Teilbild**  .
Das Fenster wird kleiner, die Schaltfläche hat sich auf Vollbild geändert.
- ✓ Klicken Sie auf die Schaltfläche **Vollbild**  .
Das Fenster füllt den Bildschirm wieder aus. Die Schaltfläche ändert sich wieder auf Teilbild.
- ✓ Arbeiten Sie über das Kontextmenü der TASKLEISTE.
Wählen Sie DESKTOP ANZEIGEN.
Alle Fenster werden minimiert.
Verwenden Sie dazu auch den Balken rechts neben der Uhr (siehe Abbildung). 
- ✓ Schließen Sie das Fenster mit der Schaltfläche **Schließen**  oder klicken Sie in der Taskleiste die Schaltfläche des Programms mit der rechten Maus an und wählen Sie FENSTER SCHLIESSEN (siehe Abbildung).



3. Fenstergröße ändern und andocken mit SNAP

Öffnen Sie das Programm **Paint**.

- ✓ Wechseln Sie in die Teilbildansicht.
- ✓ Zeigen Sie mit der Maus an den Fensterrand. Der Mauszeiger ändert sich in einen Doppelpfeil zum Ändern der Größe.
- ✓ Ziehen Sie mit gedrückter Maus das Fenster breiter, höher, schmaler.
- ✓ Ziehen Sie an einer Ecke des Fensters und Sie ändern Höhe und Breite in einem Arbeitsschritt.
- ✓ Ziehen Sie das Fenster mit gedrückter linker Maus am oberen Fensterrand nach oben, so wird das Fenster von Windows 7 zwischen oberem und unterem Fenster aufgezo-

Ziehen Sie ein Fenster an der Titelleiste bis zum oberen Bildschirmrand höher.
Windows 7 vergrößert mit der **SNAP-Funktion** das Fenster am Bildschirm.

4. Fenster anordnen

Lassen Sie für diese Übung **Paint** geöffnet und öffnen Sie zusätzlich die Programme **Rechner** und **WordPad** über **START | ALLE PROGRAMME | ZUBEHÖR**.

- ✓ In der Teilbildansicht verschieben Sie die Fenster an der Titelleiste, am Fensterrand ändern Sie die Fenstergröße.
- ✓ Ordnen Sie die drei geöffneten Programme am Bildschirm nebeneinander an.
- ✓ Lassen Sie die Fenster geöffnet. Wählen Sie im Kontextmenü der Taskleiste **ÜBERLAPPEND**, **UNTEREINANDER** oder **NEBENEINANDER** aus.
- ✓ Schließen Sie alle Fenster.

Ziehen Sie ein Fenster an der Titelleiste an den rechten oder linken Rand, so ändert sich die Größe so um, dass das Fenster die Hälfte des Bildschirms einnimmt. So ordnen Sie schnell zwei Fenster nebeneinander an.

5. Fenstertechnik (multitasking), SHAKE und JUMP LIST

Öffnen Sie das Programm **Paint**.

- ✓ Auf der Taskleiste erscheint ein Symbol für diese geöffnete Anwendung.
- ✓ Öffnen Sie den **Rechner**.
 - ▶ Auf der Taskleiste erscheint ein weiteres Symbol für diese geöffnete Anwendung.
- ✓ Öffnen Sie das Programm **WordPad**.
 - ▶ Auf der Taskleiste erscheint auch diesmal ein Symbol für die geöffnete Anwendung.
- ✓ Die Programme liegen in der Reihenfolge des Öffnens übereinander. Das Programm oben (**WordPad** ist das aktive Programm).
- ✓ Aktivieren Sie eine offene Anwendung über die Taskleiste:
 - ▶ Klicken Sie die Schaltfläche **Rechner** an. Dieses Programm ist nun aktiv.
 - ▶ Klicken Sie die Schaltfläche **Paint** an (**Unbenannt – Paint**). Nun ist dieses Programm aktiv.

*Wenn Sie nur ein Fenster geöffnet lassen möchten, dann fassen Sie mit der Maus in die Titelleiste und schütteln Sie das Fenster, **SHAKE** genannt. **Windows 7** minimiert alle anderen Fenster auf Schaltflächen in der **TASKLEISTE**. Möchten Sie die minimierten Fenster wieder anzeigen, schütteln Sie das aktuelle Fenster noch einmal.*



- ✓ Aktivieren Sie eine offene Anwendung über eine Tastenkombination:
 - ▶ Halten Sie die Taste **Alt** gedrückt. Tippen Sie auf die Taste **Tab**. Lassen Sie die Taste **Tab** los und der Rechner ist nun aktiv.
 - ▶ Wählen Sie wieder die Tasten **Alt** + **Tab**. Bleiben Sie auf **Alt**. Die Taste **Tab** tippen Sie so oft, bis das gewünschte Programm ausgewählt ist. Lassen Sie beide Tasten los.

Der Platz auf der Taskleiste ist begrenzt. Die offenen Anwendungen innerhalb eines Programms werden in Windows 7 zu einer Schaltfläche zusammengefasst. Zeigen Sie auf eine Schaltfläche in der TASKLEISTE, **Windows 7** zeigt kleine Vorschau-fenster, aus denen Sie die gewünschte Datei wählen.

Windows 7 kann jedoch jede Datei auch als einzelne Schaltfläche auf der TASKLEISTE anzeigen. Ändern Sie dazu die EIGENSCHAFTEN der TASKLEISTE.

Aktivieren Sie eine offene Anwendung durch Anklicken des Programmfensters. Wechseln Sie dazu für die Programme **Paint** und **WordPad** in die Teilbildansicht.

- ✓ An der Titelleiste verschieben Sie das aktive Fenster mit gedrückter Maus.
- ✓ Wenn Sie eine Anwendung unter dem aktiven Fenster sehen, klicken Sie in das darunter liegende Fenster. Dieses Programm ist nun aktiv.

Windows-Flip-3D blenden Sie ein über **Windows**-Taste + **Tab**-Taste. Blättern Sie mit dem Mousrad zur gewünschten Anwendung und klicken Sie auf die Anwendung.

Nutzen Sie die **JUMP LIST**:

- a) Klicken Sie mit der rechten Maus auf die Schaltfläche eines Programms in der TASKLEISTE und wählen Sie aus den offenen oder kürzlich geschlossenen Anwendungen.
- b) Arbeiten Sie über das START-Menü, zeigen Sie auf einen Listenpfeil neben dem gewünschten Programm und wählen Sie eine Anwendung aus dem eingeblendeten Untermenü.

Übung

1. Öffnen Sie eine Textverarbeitung, ein Spiel und ein Zeichenprogramm.
2. Die Programme liegen übereinander. Aktivieren Sie die Textverarbeitung.
3. Wechseln Sie mit **Alt** + **Tab**-Taste zum Spiel.
4. Ordnen Sie die Fenster so am Bildschirm an, dass alle Platz finden.

Mindmap

Erstellen Sie ein Plakat eines Word-Fensters mit allen Elementen. Erarbeiten Sie auch die Oberfläche vom **Editor**, eines Spiels wie **Solitär** und des **Rechners**.

Testen Sie Ihr Wissen

1. Wie heißt die Leiste oben in einem Anwendungsfenster?
2. Wie wechseln Sie zwischen offenen Anwendungen?
3. Wie ändern Sie die Größe eines Fensters?

In der nächsten Lektion zeichnen wir ein Bild in **Paint**.