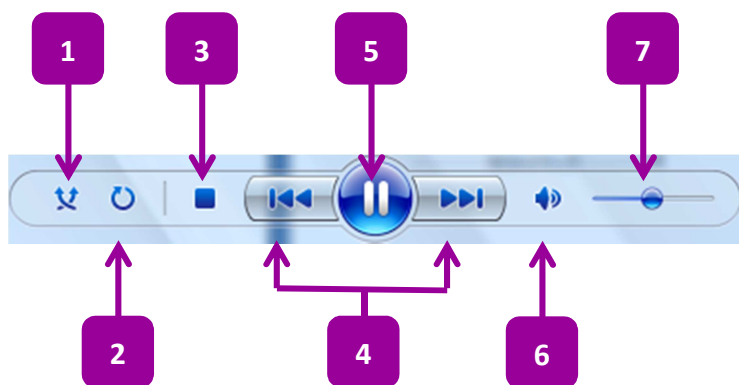


Videos abspielen

Ähnlich wie das Abspielen von Musik läuft auch die Wiedergabe von Filmen. DVDs haben meist ein Startmenü, doch auch über die Schaltflächen **Weiter** und **Zurück** blättern Sie zwischen den einzelnen Szenen.

Wiedergabe-Steuerungsbereich

Klicken Sie in der Taskleiste auf das angeheftete Programm **Windows Media Player**. Klicken Sie zum Abspielen eines Videos auf die Datei und klicken Sie auf **Wiedergabe**. Die Navigationsleiste ist genauso wie beim Abspielen von Musik.



Information: Damit der Wiedergabe-Steuerungsbereich angezeigt wird, müssen Sie mit der Maus im Fenster des Films sein.

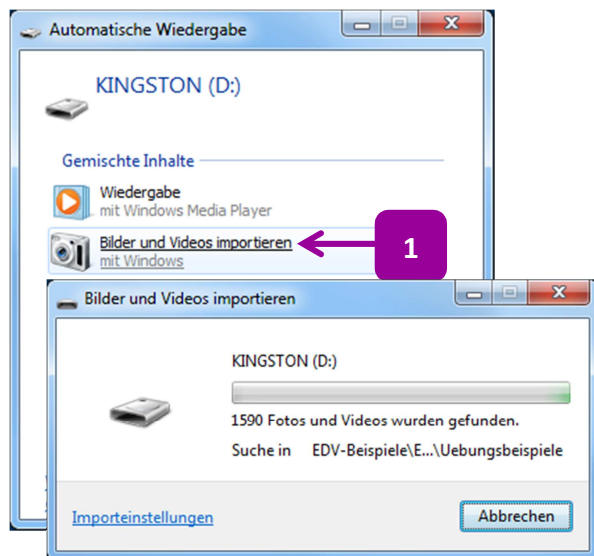
1. **Zufällige Wiedergabe**
2. **Wiederholung**
3. **Stopp**
4. **Zurück und Weiter**
5. **Wiedergabe** beziehungsweise **Anhalten** - Klicken Sie mit der rechten Maus auf **Wiedergabe** und wählen Sie zwischen **Langsame**, **Normale** oder **Schnelle Wiedergabe**.
6. **Ton ein / aus**
7. **Lautstärke** regeln

Videos von DVD abspielen



1. Legen Sie eine DVD ein und klicken Sie auf **Wiedergabe**. (Gibt es mehrere Sprachen, so klicken Sie die gewünschte Sprache an.)
2. Zum Navigieren zwischen den Szenen, klicken Sie auf **Weiter** bzw. **Zurück**.
3. Um das Startmenü der DVD zu öffnen, klicken Sie auf den Listenpfeil DVD und klicken auf **Hauptmenü**.

Videos aus einer Kamera importieren

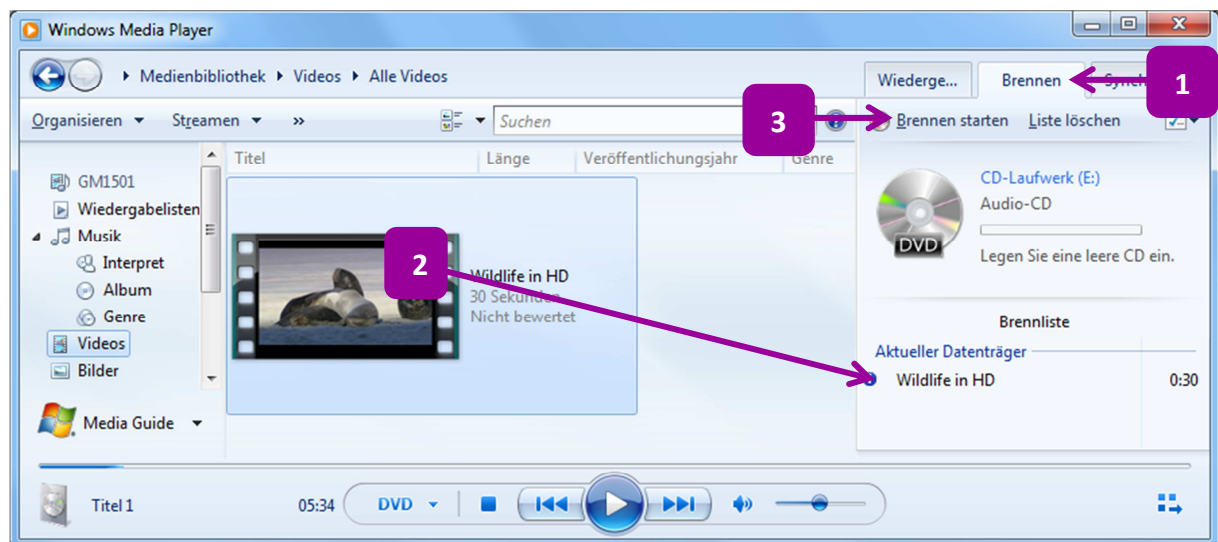


Verbinden Sie die Kamera über das USB-Kabel mit dem Rechner oder legen Sie die Speicherkarte in den passenden Steckplatz ein. **Windows 7** erkennt das Gerät und bietet den Import an.

1. Wählen Sie im Dialogfeld Automatische Wiedergabe den Eintrag Bilder und Videos importieren.

Information: Sie finden Ihre Filme im Ordner **Videos** der **Bibliothek** im **Windows-Explorer**.

Videos speichern



Wie Bilder kann man eigene Videos auch auf DVDs brennen. Blu-ray Disks bieten ausgezeichnete Qualität bei 54 GB Speicherplatz. Sehr beliebt sind auch externe Festplatten.

1. Klicken Sie auf **Brennen**.
2. Ziehen Sie den Film in die **Brennliste**.
3. Klicken Sie auf **Brennen starten**.

Anmerkung: Alternativ senden Sie einen Film aus dem **Windows-Explorer** über den Befehl **Senden an** aus dem Kontextmenü auf eine externe Festplatte.

- ✓ Laden Sie beispielsweise von <http://www.videolan.org/vlc/> den **VLC media player** auf Ihren Rechner. Viele verschiedene Dateiformate bei Filmen erschweren die Handhabung. Der VLC media player braucht gerade mal 20 MB Speicherplatz, erkennt viele Formate und ist unkompliziert in der Handhabung.