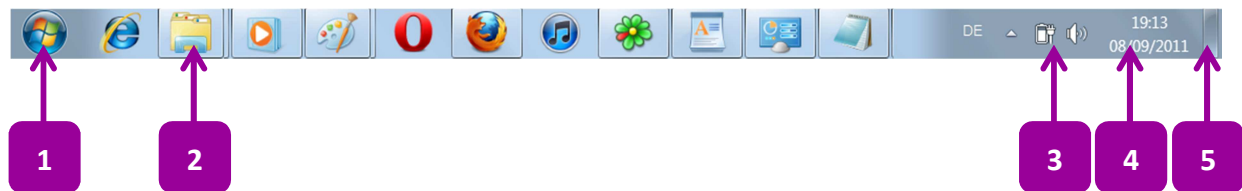


## Taskleiste

Im unteren Bereich des Bildschirms finden Sie üblicherweise die Aufgabenleiste, **Taskleiste** genannt. Hier finden Sie die Schaltfläche **Start**, angeheftete Programme, offene Anwendungen, Systeminformationen und Uhrzeit mit Datum.

### Elemente der Taskleiste



#### 1. Schaltfläche Start

Über die Start-Schaltfläche öffnen Sie das Startmenü.

#### 1. Angeheftete Programme und offene Anwendungen

Standardmäßig heftet **Windows 7** die drei Anwendungen **Internet Explorer**, **Windows-Explorer** und **Windows Media Player** an. Jede Schaltfläche, die in der Abbildung gedrückt aussieht, ist auch geöffnet.

Ändern Sie die Anordnung der Programme in der Taskleiste schnell und einfach, indem Sie eine Schaltfläche mit gedrückter Maus an einen anderen Platz ziehen.

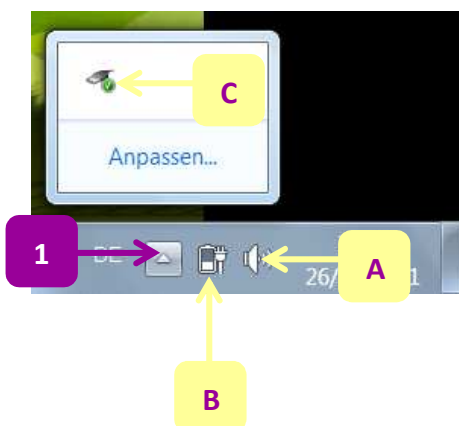
#### 2. Systeminformationen

#### 3. Uhrzeit und Datum

#### 4. Desktop anzeigen

Zeigt den Desktop wieder an, indem die offenen Anwendungen in der Taskleiste abgelegt werden.

### Systeminformationen



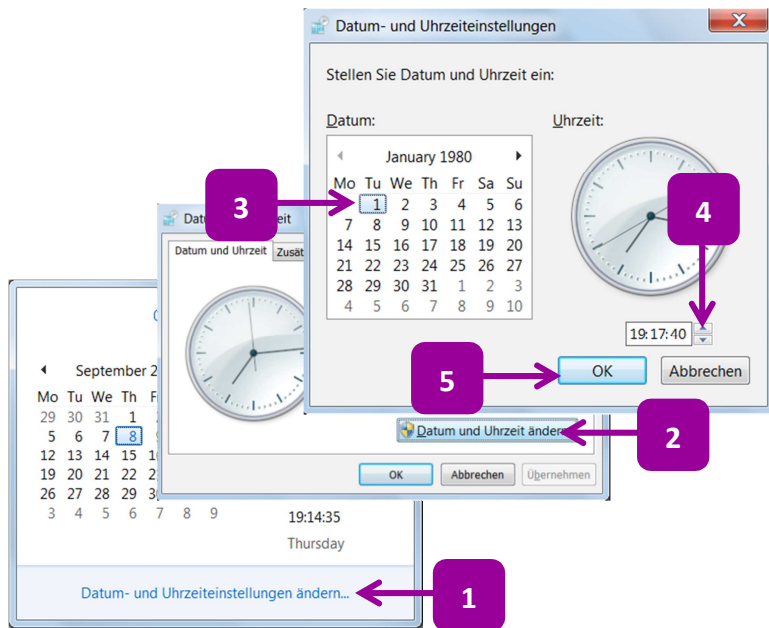
1. Klicken Sie auf den Listenpfeil. Weitere Systeminformationen werden angezeigt.

A Lautsprecher

B Netzbetrieb (Laptop)

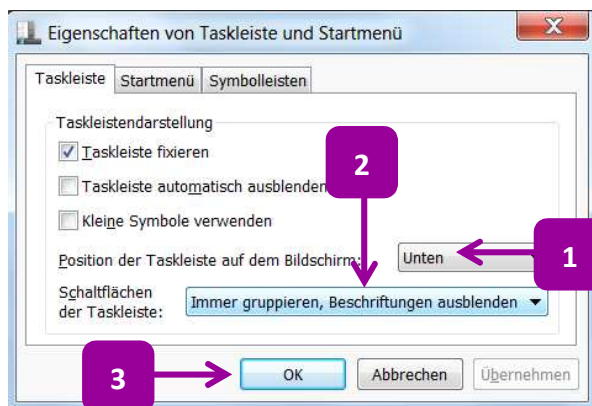
C Hardware sicher entfernen

## Uhrzeit und Datum



1. Klicken Sie auf die Uhrzeit in der Taskleiste. Klicken Sie auf **Datum- und Uhrzeiteinstellungen ändern**.
2. Klicken Sie im nächsten Dialogfeld auf die Schaltfläche **Datum und Uhrzeit ändern**.
3. Klicken Sie ein neues Datum im nächsten Dialogfeld an.
4. Ändern Sie die Uhrzeit.
5. Klicken Sie auf **OK**.

## Eigenschaften



Klicken Sie mit der rechten Maus in einen freien Bereich der Taskleiste. Klicken Sie auf **Eigenschaften**. Ein Dialogfeld wird geöffnet.

1. Ändern Sie die **Position**.
2. Ändern Sie die Anzeige der **Schaltflächen der Taskleiste**.
3. Klicken Sie auf **OK**.

- ✓ Wenn der Befehl **Taskleiste fixieren** ausgeschaltet ist, können Sie an den Rand der Taskleiste zeigen und mit gedrückter Maus die Taskleiste höher ziehen.

Wenn Sie bei ausgeschaltetem Befehl **Taskleiste fixieren** in einen freien Bereich der Taskleiste zeigen und bei gedrückter Maus beispielsweise an den rechten Rand des Bildschirms ziehen, platzieren Sie die Taskleiste am rechten Monitorrand.

- ✓ Den Befehl **Taskleiste fixieren** finden Sie auch direkt im Kontextmenü. Hat der Befehl keinen Haken, klicken Sie zum Aktivieren den Eintrag an und umgekehrt.



Klicken Sie im Dialogfeld **Eigenschaften von Taskleiste und Startmenü** auf **Taskleiste ausblenden**. Die Taskleiste wird angezeigt, wenn Sie mit der Maus an den unteren Rand am Bildschirm zeigen (wenn das der Originalplatz ist).



**PROFI-TIPP** **Strg** + **Esc** blendet neben dem Startmenü auch immer die Taskleiste ein.