

Einschalten

Drücken Sie den Startknopf am Rechner-Gehäuse, lassen Sie den Rechner hochfahren. Wenn das Betriebssystem **Windows 7** geladen ist, steht Ihnen ein umfangreiches System zur Seite. Egal ob Sie spielen, Dateien organisieren, Filme anschauen oder ins Internet gehen. Beginnen wir in dieser Lektion mit dem Hochfahren und dem richtigen Abschalten eines Rechners.

Rechner einschalten und hochfahren



1. Drücken Sie den Start-Knopf am PC oder Laptop.


Der Rechner *fährt hoch*, das bedeutet, das Betriebssystem wird geladen. Das Betriebssystem ist das Grundprogramm eines Rechners. Es ist für den Betrieb eines Rechners, Verwaltung der Geräte und grundlegende Aufgaben – beispielsweise Speichern, Drucken, Kopieren und Einfügen - zuständig.

Wenn der Rechner mit dem Hochfahren fertig ist, sehen Sie den Startbildschirm, den sogenannten *Desktop*.

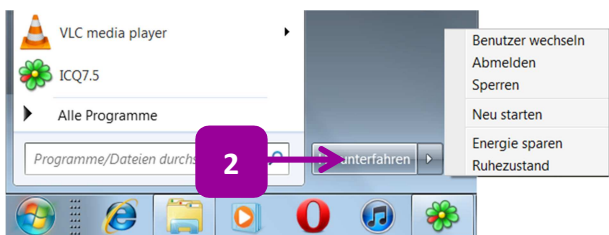
Anmelden



Arbeiten mehrere Personen am Rechner oder arbeiten Sie beruflich am PC bzw. Laptop, erhalten Sie vor dem Startbildschirm noch eine Anmeldeseite.

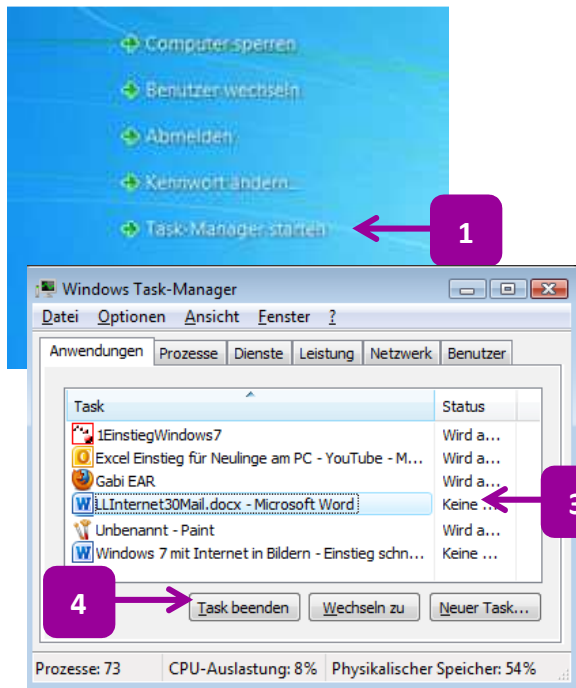
1. Geben Sie Ihr persönliches und geheimes Passwort ein.
2. Klicken Sie auf .

Herunterfahren



1. Zum Beenden der Arbeit fahren Sie den Rechner herunter. Klicken Sie dazu auf **Start**.
2. Klicken Sie auf **Herunterfahren**.

Task-Manager



1. Wenn der Rechner hängt und nichts mehr macht, ist ein Programm abgestürzt. Nutzen Sie zum Schließen den sogenannten **Task-Manager**.

Halten Sie die Tasten **Strg** + **Alt** gedrückt und drücken Sie zusätzlich die **Entf**-Taste.

Klicken Sie auf **Task-Manager starten**.

2. Klicken Sie auf die hängende Anwendung.
3. Klicken Sie auf **Task beenden**.

Information: Mit der Tastenkombination **Strg** + **Shift** + **Esc** oder über einen Rechtsklick in die Taskleiste kommen Sie ohne Umwege in den Task-Manager.

✓ **Windows 7** bietet neben dem **Herunterfahren** folgende Möglichkeiten an:

- Wenn eine andere Person unter einem anderen Benutzerkonto am Rechner arbeiten will, wählen Sie **Benutzer wechseln**.
- Verlassen Sie den Arbeitsplatz und später möchten Sie oder eine andere Person am Rechner weiterarbeiten, wählen Sie **Abmelden**.
- Wenn Sie Programme installieren, muss oft ein Neustart gemacht werden. Diesen sogenannten *Warmstart* führen Sie aus mit dem Befehl **Neu starten**.
- Laptops klappen Sie einfach zu. Beim Öffnen tippen Sie irgendeine Taste an, klicken auf Ihr Benutzerkonto und arbeiten da weiter, wo Sie aufgehört haben.

! Arbeiten Sie auf einem Laptop, so denken Sie daran, Ihre Daten im Falle eines Diebstahls zu schützen. Ein Kennwort bzw. Passwort beim Anmelden mag für den Dieb schon eine erste Hürde sein. Noch besser ist es, Sie besorgen sich ein Sicherungskabel. Das stecken Sie in den USB-Steckplatz und der Rechner ist gesichert.

! Schalten Sie den Rechner und die Peripheriegeräte (Drucker, Monitor) aus, wenn Sie nicht mehr arbeiten. Das spart Strom. Ein durchschnittlicher Rechner, der 24 Stunden am Tag läuft, kostet im Jahr zirka 700 Euro Strom. Ein Laptop kommt mit bedeutend weniger aus – er braucht bei Dauerbetrieb nur knappe 50 Euro jährlich.



PROFI-TIPP Damit im Startmenü gleich **Abmelden** anstatt **Herunterfahren** vorgeschlagen wird, klicken Sie mit der rechten Maus auf **Herunterfahren**.

- Klicken Sie auf **Eigenschaften**.
- Wählen Sie **Abmelden** aus der Liste.
- Klicken Sie auf **OK**.