

8 Folienübergänge und Animationen

PowerPoint 2010 ist ein multimediales Programm. Das bedeutet, neben Texten und Grafiken bietet sich die Möglichkeit, Folienübergänge und Animationen einzustellen.

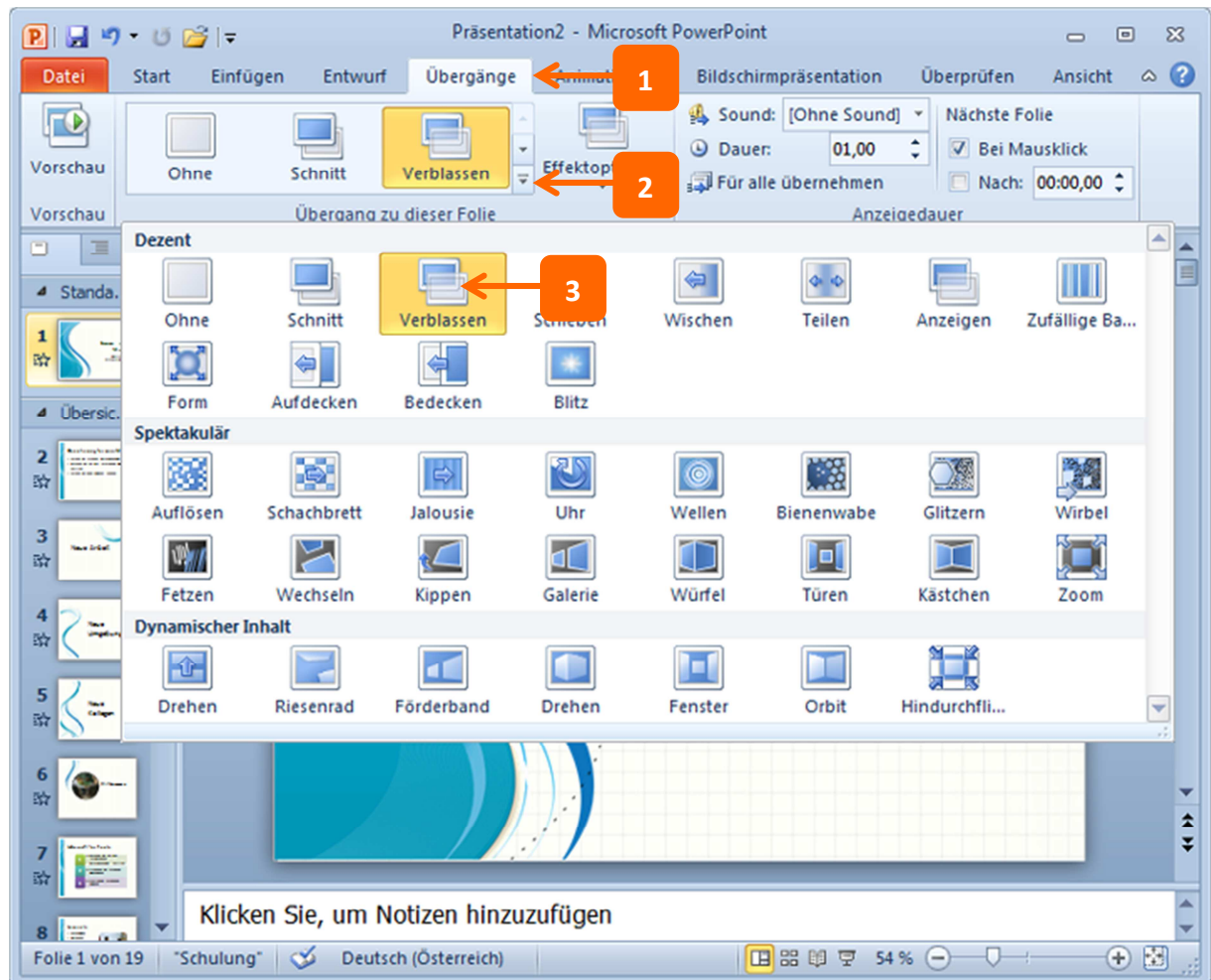
Wählen Sie aus einer breiten Palette an Übergangseffekten von einer Folie zur nächsten. Dabei darf auch ein Sound ertönen. Hier erfahren Sie auch, wie Sie einzelne Elemente auf den Folien mit einem Eingangseffekt animieren.



Folienübergang

Der Wechsel von einer Folie zur nächsten sieht professionell aus, wenn Sie einen Bewegungseffekt einbauen. Das erreichen Sie mit einem Folienübergang. Hier erfahren Sie, wie Sie dabei vorgehen und welche Möglichkeiten PowerPoint 2010 bietet.

Folienübergang



1. Klicken Sie auf **Übergänge**.

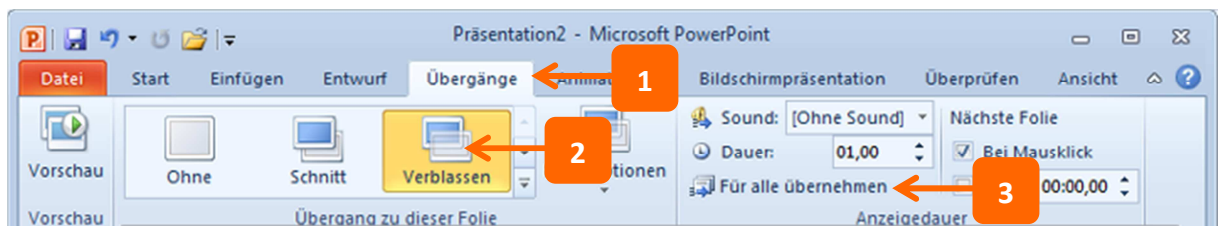
2. Klicken Sie auf den **Listenpfeil**.

Eine Auswahl an Übergängen wird eingeblendet.

3. Klicken Sie eine Auswahl an.

Dieser Übergang wurde der ausgewählten Folie zugewiesen.

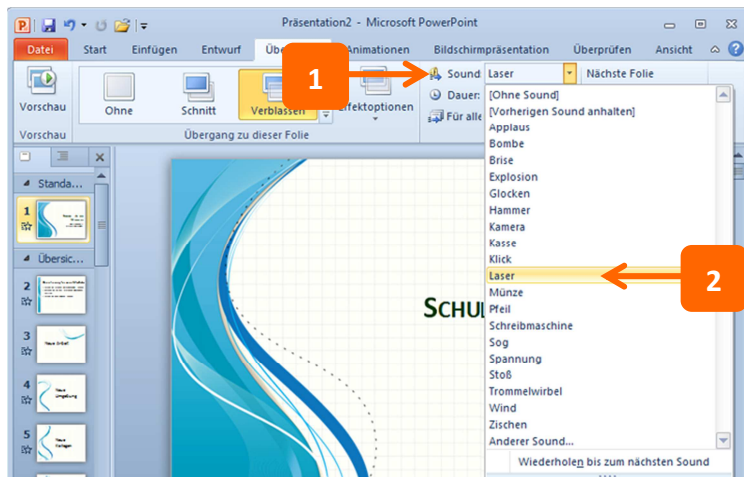
Folienübergang für alle Folien



1. Klicken Sie auf **Übergänge**.
2. Klicken Sie einen Übergang an.
3. Klicken Sie auf **Für alle Übernehmen**.

Dieser Übergang wurde allen Folien der Präsentation zugewiesen.

Sound



1. Klicken Sie beim Auswählen eines Übergangs auf **Sound**.

Eine Auswahl wird eingeblendet.

2. Klicken Sie einen Sound an.

Dieser Sound wird beim Übergang auf die nächste Folie ertönen.

- ! Weisen Sie einen Übergang für alle Folien zu. Damit bleibt die Präsentation einheitlich.
- ✓ Wie schnell soll der Übergang ablaufen? Das bestimmen Sie. Klicken Sie auf **Übergänge**. Klicken Sie in das Listenfeld der **Dauer** und geben Sie einen Wert ein.
- ✓ In der Bildschirmpräsentation erscheint eine Folie standardmäßig, wenn Sie mit der Maus klicken. Soll die Präsentation automatisch ablaufen, dann klicken Sie auf **Übergänge**. Klicken Sie auf das Kontrollkästchen **Nächste Folie nach**. Geben Sie die Minuten und Sekunden ein, nach der die Folie erscheinen soll.