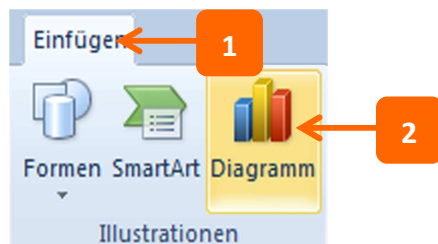


Diagramme

Diagramme veranschaulichen sehr gut Entwicklungen oder Anteile. Für mehrere Positionen wählen Sie **Säulen- oder Balkendiagramme**. Anteile stellen Sie mit **Kreisdiagrammen** dar. Für Entwicklungen nehmen Sie **Punkt- oder Liniendiagramme**. Hier erfahren Sie, wie Sie Diagramme einfügen, einen Diagrammtyp wählen und die Datentabelle zum Ändern der Werte nutzen.

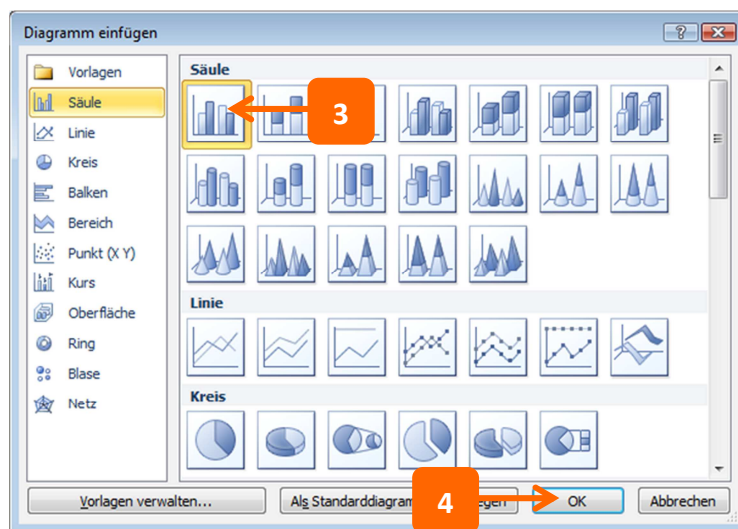
Diagramm einfügen



1. Klicken Sie auf **Einfügen**.
2. Klicken Sie auf **Diagramm**.

Information: Klicken Sie auf der Folie auf das Symbol **Diagramm einfügen**.

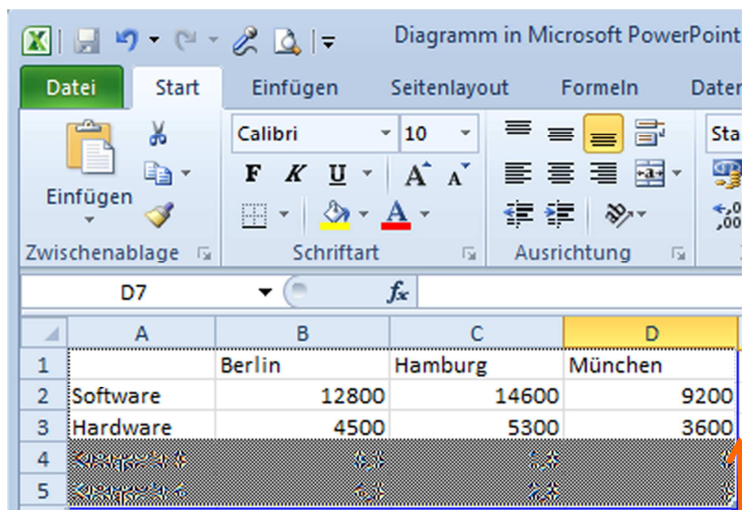
Das Dialogfeld **Diagramm einfügen** mit einer Auswahl an Diagrammtypen wird eingeblendet.



3. Klicken Sie einen Eintrag an.
4. Klicken Sie auf **OK**.

Ein Standarddiagramm wird eingeblendet. Zusätzlich öffnet sich die Datentabelle in einem eigenen Excel-Fenster.

Diagramm-Daten

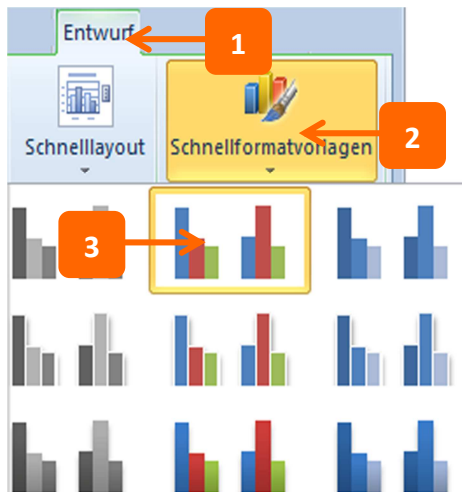


1. Lassen Sie die Excel-Tabelle geöffnet. Klicken Sie in eine Zelle. Übertippen Sie den Eintrag. Zum Verkleinern des Datenbereichs zeigen Sie an die rechte untere Ecke und ziehen den Bereich mit gedrückter Maus kleiner.

Information: Jedes Mal, wenn Sie aus der Zelle wieder herausklicken, ändert sich sofort das Diagramm.

1

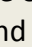

Diagramm-Schnellformatvorlagen



1. Klicken Sie auf **Entwurf**.
2. Klicken Sie auf **Schnellformatvorlagen**.

Eine Auswahl mit Vorlagen wird angezeigt.

3. Klicken Sie eine Auswahl an.

- ✓ Sehr einfach ändern Sie Diagramme über das Kontextmenü der rechten Maus. Klicken Sie das Element, das Sie ändern möchten mit der rechten Maus an. Im eingblendeten Kontextmenü finden Sie einen Eintrag zum Formatieren. Klicken Sie diesen Eintrag an. Ändern Sie so schnell Hintergrund oder Säulenfarben.
- ✓ Ändern Sie Diagramme im Register **Format**. Nutzen Sie das Wissen aus Kapitel 4.
- ✓ Im Register **Layout** finden Sie Möglichkeiten zum Einfügen von **Beschriftungen**, beispielsweise **Diagrammtitel**, **Legende** oder **Datenbeschriftungen**.
- ✓ Wählen Sie für ein bereits eingefügtes Diagramm einen anderen **Diagrammtyp** aus dem Register **Entwurf**.
- ✓ Ändern Sie die Größe eines Diagramms, indem Sie mit gedrückter Maus an einem Anfasser  am Rand des Diagramms ziehen. Wenn der Vierfach-Pfeil  erscheint, ziehen Sie das Diagramm mit gedrückter Maus an eine andere Stelle.