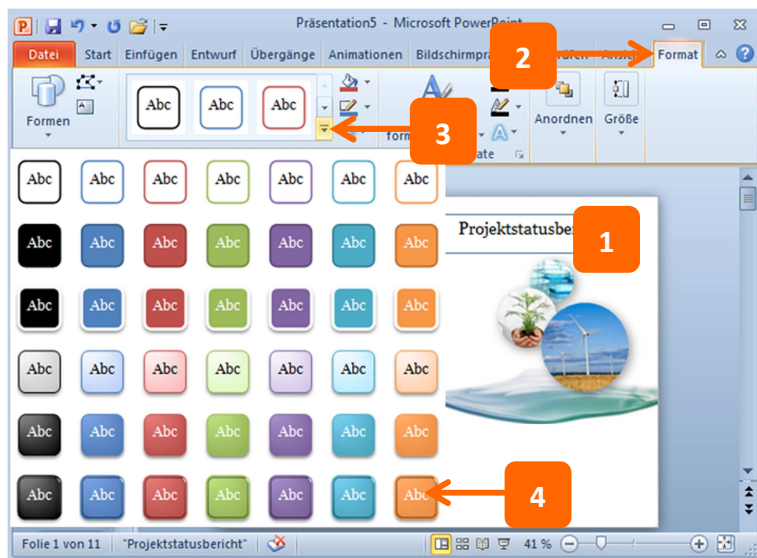


## Platzhalter formatieren

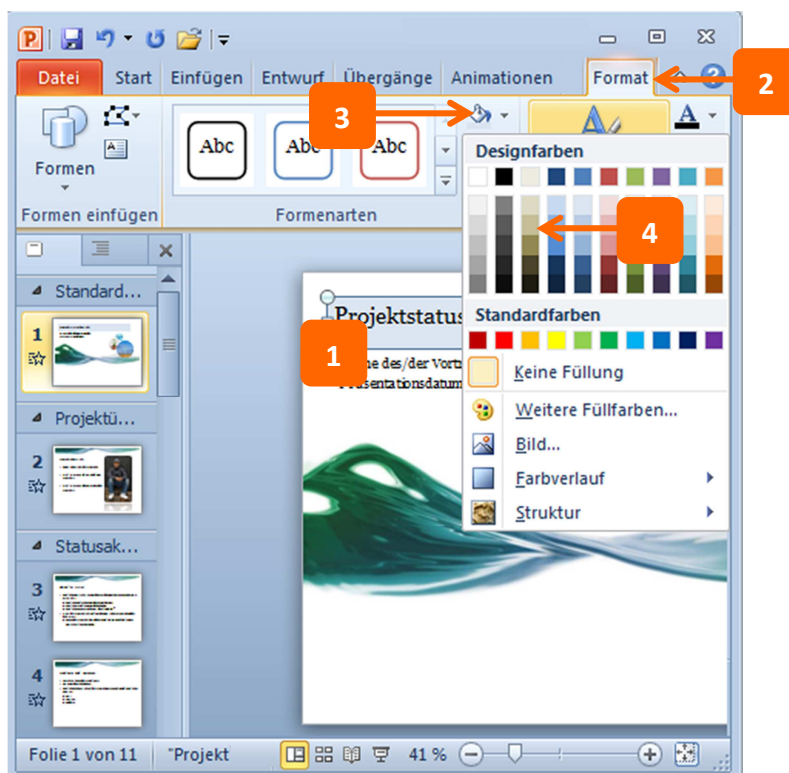
Platzhalter haben in der Grundeinstellung weder eine Füllfarbe noch einen Rahmen. Hier sehen Sie, wie Sie schnell Formatvorlagen zuweisen. Oder weisen Sie selber eine Füllfarbe, so genannte Fülleffekte zu. Und formatieren Sie einen Rahmen, eine so genannte Formkontur.

### Schnellformatvorlagen



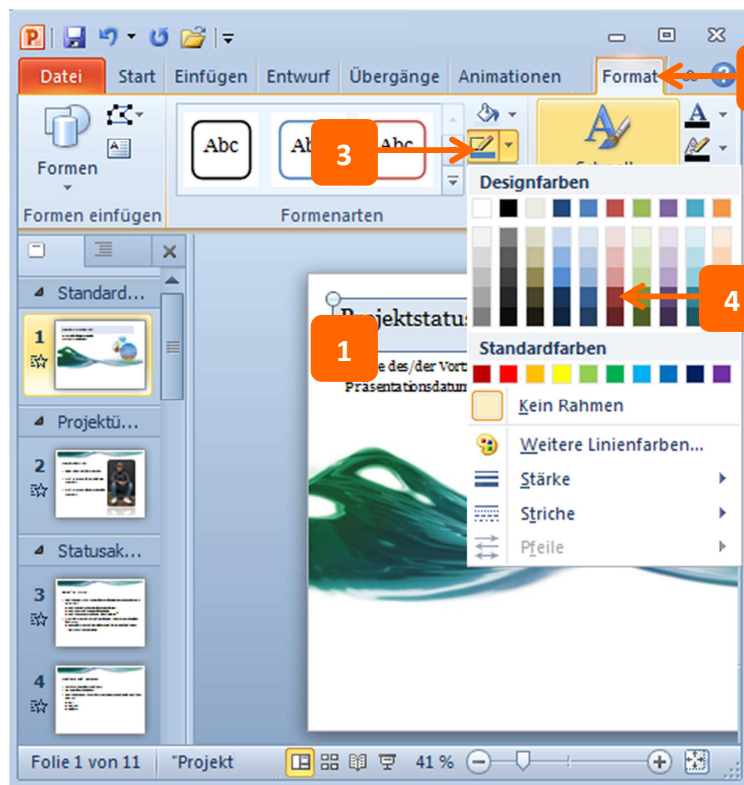
1. Klicken Sie einen Platzhalter an.
1. Klicken Sie auf **Format**.
2. Klicken Sie auf den Listenpfeil der **Formenarten**.
3. Klicken Sie eine Formenart an.

### Fülleffekte



1. Klicken Sie einen Platzhalter an.
2. Klicken Sie auf **Format**.
3. Klicken Sie auf **Fülleffekt**.
4. Wählen Sie mit einem Klick eine Farbe aus den **Designfarben**.

## Formkontur



1. Klicken Sie einen Platzhalter an.
2. Klicken Sie auf **Format**.
3. Klicken Sie auf **Formkontur**.
4. Wählen Sie mit einem Klick eine Farbe aus den **Designfarben**.

- ✓ Beim **Fülleffekt** haben Sie neben verschiedenen **Designfarben** im Register **Format** die Möglichkeit, ein **Bild**, einen **Farbverlauf** oder eine **Struktur** für den Platzhalter zu verwenden.
- ✓ Bei der **Formkontur** finden Sie neben verschiedenen **Designfarben** im Register **Format** die **Stärke** und die **Striche** der Rahmenlinien.