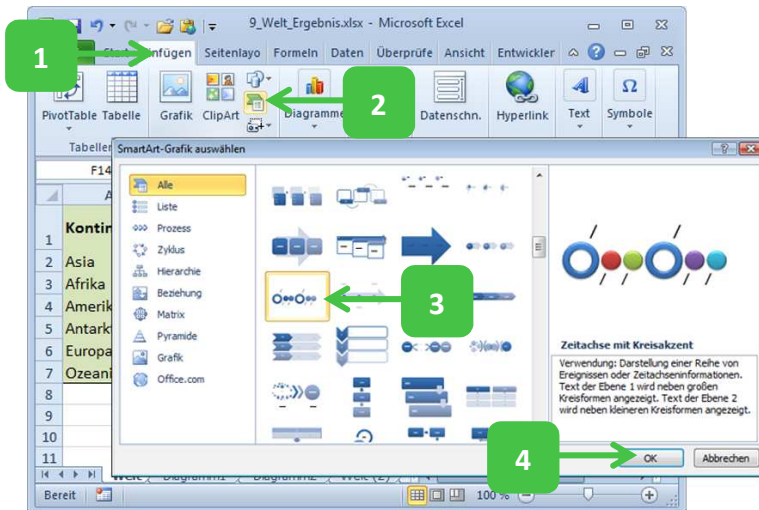


SmartArts

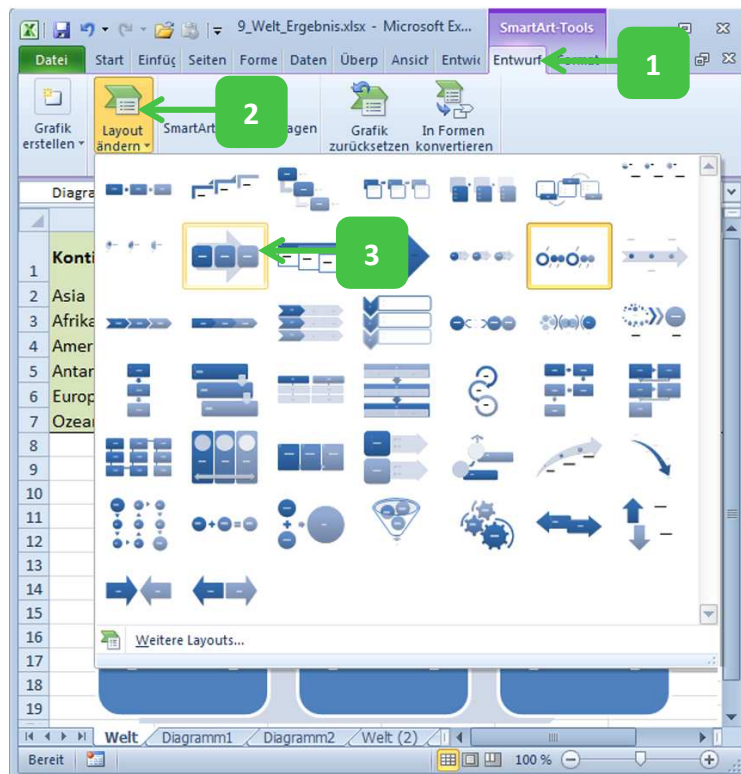
Excel bietet zur visuellen Unterstützung einer Information so genannte SmartArt-Grafiken an. Sie eignen sich besonders gut um Hierarchien oder Prozesse darzustellen. Erfahren Sie hier, wie Sie grundsätzlich dabei vorgehen.

SmartArt einfügen



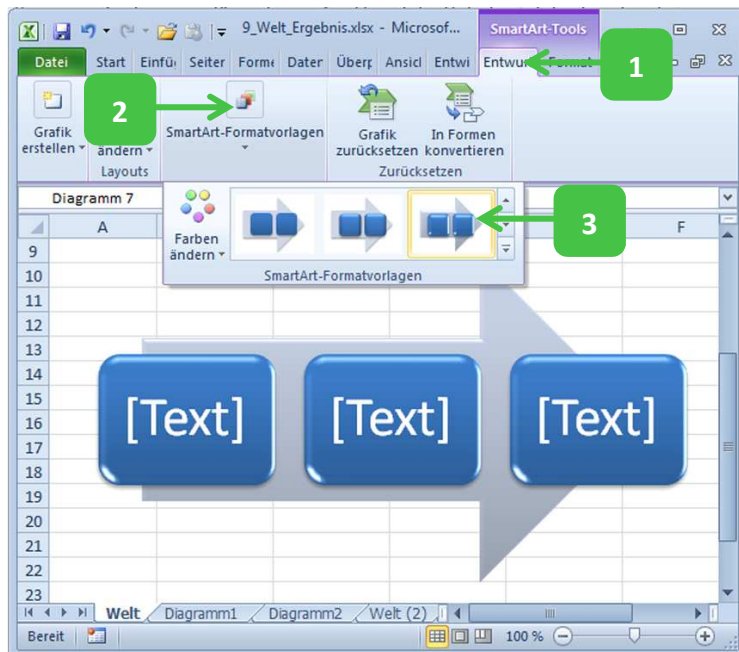
1. Klicken Sie auf **Einfügen**.
 2. Klicken Sie auf **SmartArt-Grafik einfügen**.
- Das Dialogfeld **SmartArt-Grafik einfügen** wird eingeblendet.
3. Klicken Sie einen Eintrag an.
 4. Klicken Sie auf **OK**.

SmartArt ändern



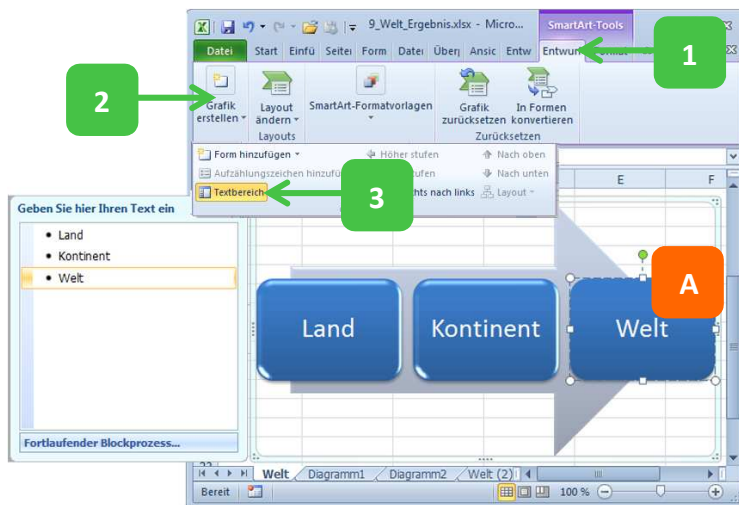
1. Klicken Sie eine eingefügte SmartArt an. Klicken Sie auf **Entwurf**.
2. Klicken Sie auf **Layout ändern**.
3. Klicken Sie einen Eintrag an.

SmartArt-Formatvorlagen



1. Klicken Sie eine eingefügte SmartArt an. Klicken Sie auf **Entwurf**.
2. Klicken Sie auf **SmartArt-Formatvorlagen**.
3. Klicken Sie einen Eintrag an.

Text eingeben



1. Klicken Sie auf **Entwurf**.
2. Klicken Sie auf **Grafik erstellen**.
3. Klicken Sie auf **Textbereich**.

Tippen Sie den Text in den eingeblendeten Textbereich.

A Tippen Sie den Text direkt in die Form.

- ✓ Nutzen Sie auch das Register **Format** zum Ändern der SmartArt.