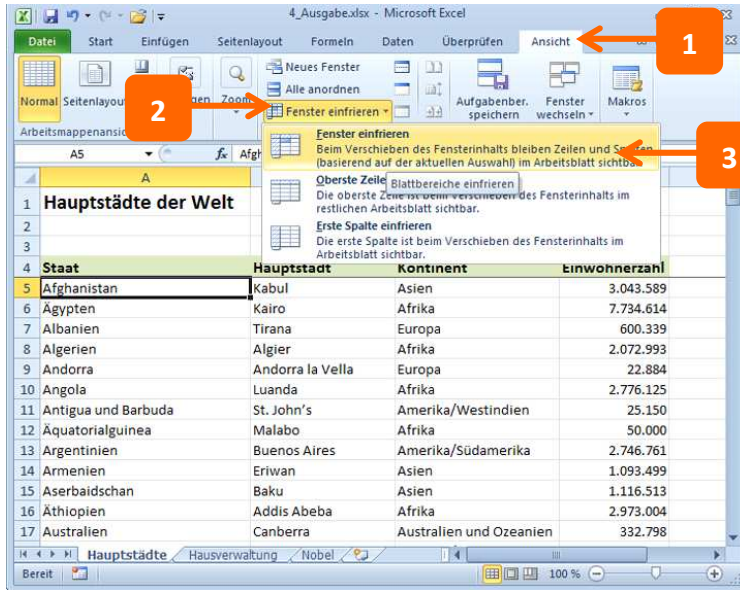


Einfrieren und teilen

Beim Bearbeiten langer und umfangreicher Listen ist es hilfreich, wenn die Titel fixiert werden, sodass beim Blättern diese Überschriften nicht verschwinden. Hier erfahren Sie, wie Sie Zeilen und Spalten fixieren bzw. einfrieren und Fenster teilen¹.

Zeilen einfrieren

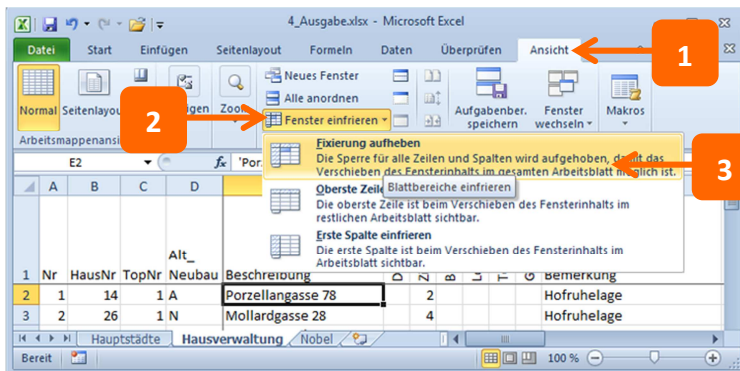


Klicken Sie in diejenige Zelle, vor der Zeilen fixiert werden sollen (in der Abbildung A5).

1. Klicken Sie auf **Ansicht**.
2. Klicken Sie auf **Fenster einfrieren**.
3. Klicken Sie auf **Fenster einfrieren**.

Information: Blättern Sie nach unten. Die Zeilen 1 bis 3 bleiben fixiert bzw. eingefroren.

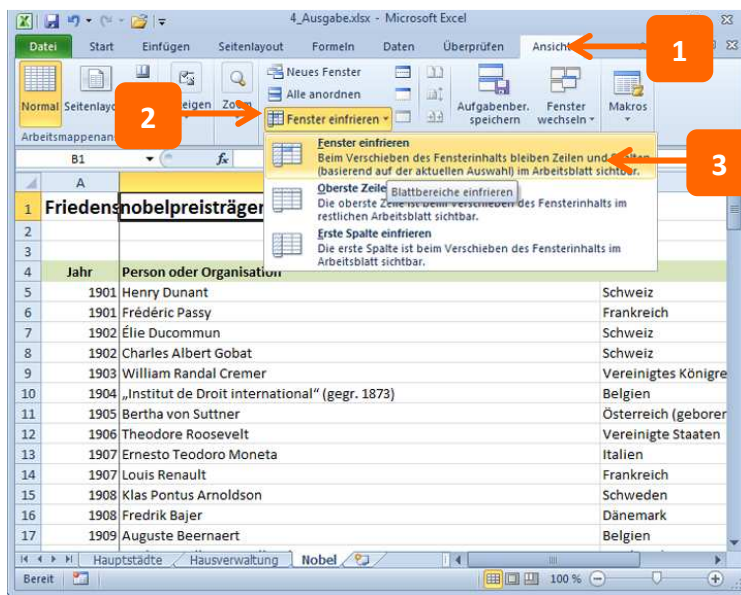
Einfrieren aufheben



1. Klicken Sie auf **Ansicht**.
2. Klicken Sie auf **Fenster einfrieren**.
3. Klicken Sie auf **Fixierung aufheben**.

¹ Dateien zum Üben finden Sie unter <http://www.computertraining4you.eu/excel.html> bei Kapitel 4 Ausgabe

Spalten einfrieren

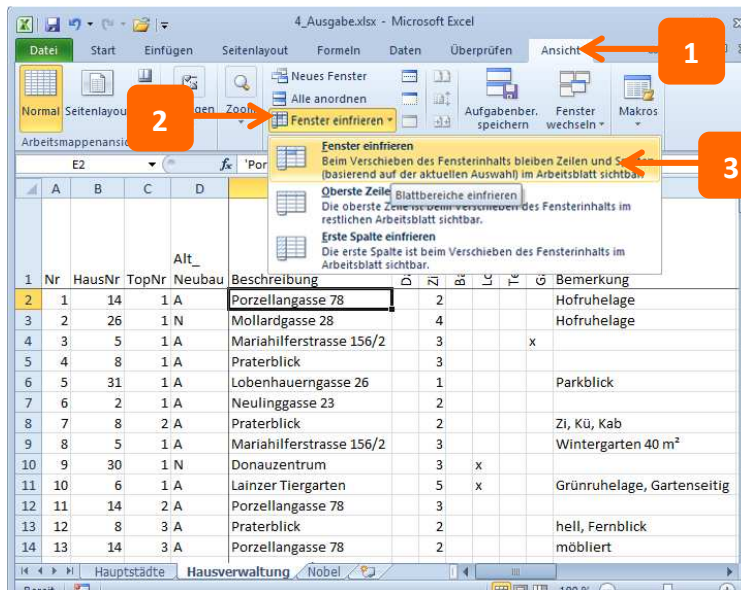


Klicken Sie in diejenige Zelle, vor der Spalten fixiert werden sollen (in der Abbildung B1).

1. Klicken Sie auf **Ansicht**.
2. Klicken Sie auf **Fenster einfrieren**.
3. Klicken Sie auf **Fenster einfrieren**.

Information: Blättern Sie nach rechts. Die Spalte 1 bleibt fixiert.

Zeilen und Spalten einfrieren



Heben Sie das Fixieren bzw. Einfrieren wieder auf. Klicken Sie in diejenige Zelle, vor der Zeilen und Spalten fixiert werden sollen (in der Abbildung E2).

1. Klicken Sie auf **Ansicht**.
2. Klicken Sie auf **Fenster einfrieren**.
3. Klicken Sie auf **Fenster einfrieren**.

Information: Blättern Sie nach unten und nach rechts. Die Zeilen 1 bis 3 und die Spalte 1 bleiben fixiert.

- ✓ Teilen Sie ein Fenster: Klicken Sie auf **Ansicht**. Klicken Sie auf **Teilen**. Ein horizontaler und ein vertikaler Balken erscheinen am Tabellenblatt. Ziehen Sie die Balken mit der Maus an die gewünschte Stelle.
- ! Das Einfrieren von Zeilen und Spalten ist nur am Bildschirm sichtbar. Sollen Zeilen und/oder Spalten beim Ausdruck auf jeder Seite wiederholt werden, so legen Sie **Drucktitel** beziehungsweise **Wiederholungszeilen** an (siehe Kapitel 9).