

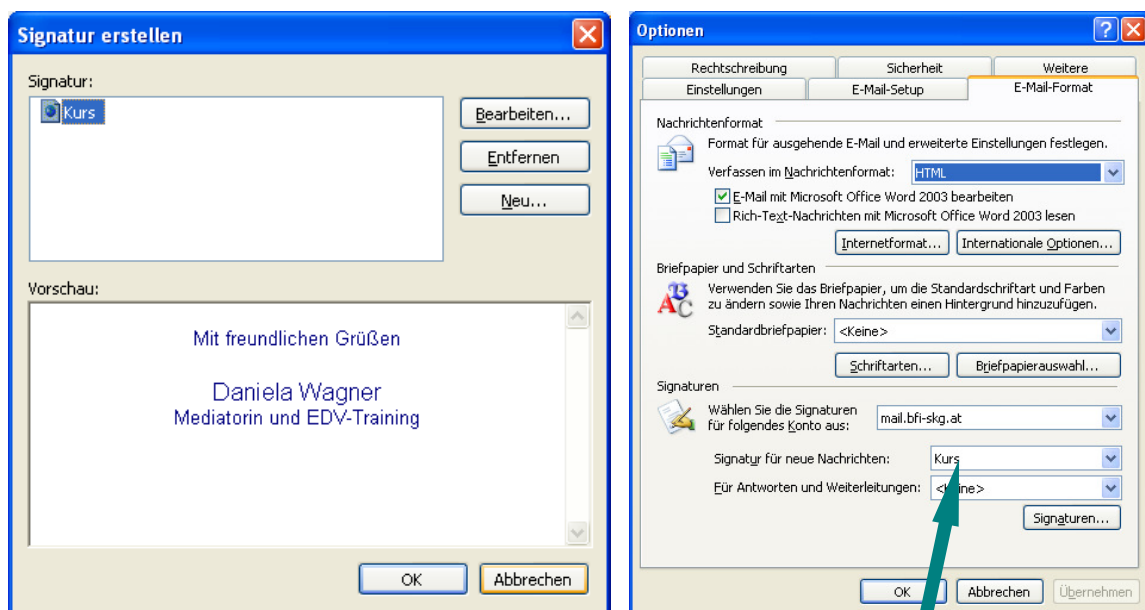
Ü 720 Einstellungen

- ✗ Automatische Signatur
- ✗ Exkurs: digitale Signatur
- ✗ E-Mail-Einstellungen

- ✓ Sie versenden mittlerweile viele E-Mails. Dauernd tippen Sie ein und dieselbe Grußformel. Erleichtern Sie sich die Arbeit und erstellen Sie eine automatische Signatur.

Aufgabe

- ▶ Öffnen Sie das Menü *EXTRAS – Optionen – E-Mail-Format*.
- ▶ Klicken Sie auf die Schaltfläche *Signaturen*.
- ▶ Wählen Sie die Schaltfläche *Neu* und geben Sie einen Namen für die Signatur ein und anschließend tippen Sie im nächsten Fenster Ihre Grußformel.



- ▶ Bestätigen Sie alle Dialogfenster mit OK.
- ▶ Achten Sie darauf, dass auf der Registerkarte *E-Mail-Format* die Signatur auch ausgewählt ist.

Sie haben eine automatische Signatur erstellt. Beachten Sie den Unterschied zu einer digitalen Signatur (die Sie über das Internet erwerben - diese Signatur ist wie ein Echtheitszertifikat Ihrer Unterschrift).

Exkurs: Digitale Signatur

Sie haben oben eine automatische Signatur erstellt. Beachten Sie den Unterschied zu einer digitalen Signatur, die wie ein Echtheitszertifikat Ihrer Unterschrift ist. Jeder Absender braucht dazu einen öffentlichen und einen privaten Schlüssel. Die E-Mail wird verschlüsselt und damit für andere unleserlich gemacht.

Beim Versenden signiert der Absender die E-Mail mit seinem privaten Schlüssel. Der Empfänger prüft die Echtheit, indem er die Signatur mit dem öffentlichen Schlüssel des Absenders decodiert.

Öffnen sie EXTRAS - *Optionen* und aktivieren Sie auf der Registerkarte *Sicherheit* das Kontrollfeld *Nachrichten und Anlagen verschlüsseln*. Bei Versenden wird ein Dialog eingeblendet, der Sie darauf aufmerksam macht, dass Sie zuerst eine digitale ID anfordern müssen. Dazu werden Sie an Microsoft weitergeleitet und Ihnen Anbieter digitaler Signaturen empfohlen.

Wählen Sie eine 60-Tage-Testversion, füllen Sie das Formular aus und bestätigen Sie Ihre Eingaben. Ihre ID wird durch das Bestätigen angefordert.

Sie erhalten jetzt eine E-Mail, über die Sie Ihre digitale Signatur in Outlook integrieren können. Starten Sie die Installation.

Wenn ein Empfänger die E-Mail öffnet, kann er mit einem Klick auf das Symbol der Signatur im Header die Echtheit überprüfen.

Allgemeine Einstellungen

Im Menü EXTRAS - **Optionen - Einstellungen** - Schaltfläche **E-Mail-Optionen** stellen Sie die Nachrichtenbehandlung auf "**Nur Text**" um. Damit kann Ihre E-Mail auf allen Computersystemen gelesen werden.

Überprüfen Sie Ihr Wissen

1. Wie erstellen Sie eine automatische Grußzeile für Ihre E-Mails?
2. Was ist eine digitale Signatur?

Antworten

Im Internet können Sie diese Fragen **Online** beantworten und korrekte Lösungen mit Erklärungen anzeigen lassen.