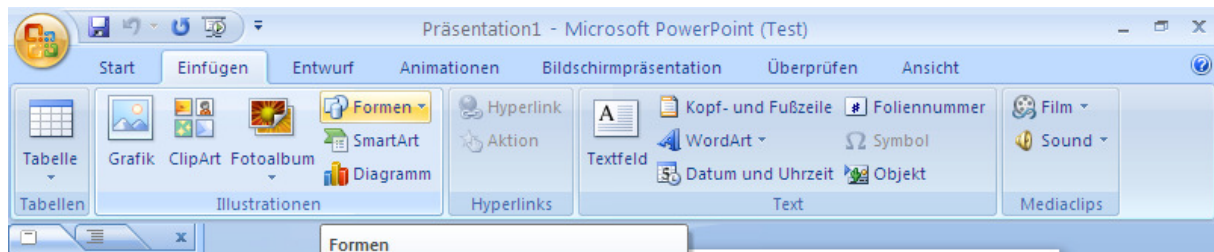


## Ü 611 Zeichnen

- ✘ Zeichnungen erstellen
- ✓ Nach dieser Übung können Sie Linien, Pfeile, Rechtecke, Quadrate, etc. erstellen.

### Aufgabe

1. Lernen Sie das Register EINFÜGEN - *Formen* kennen.



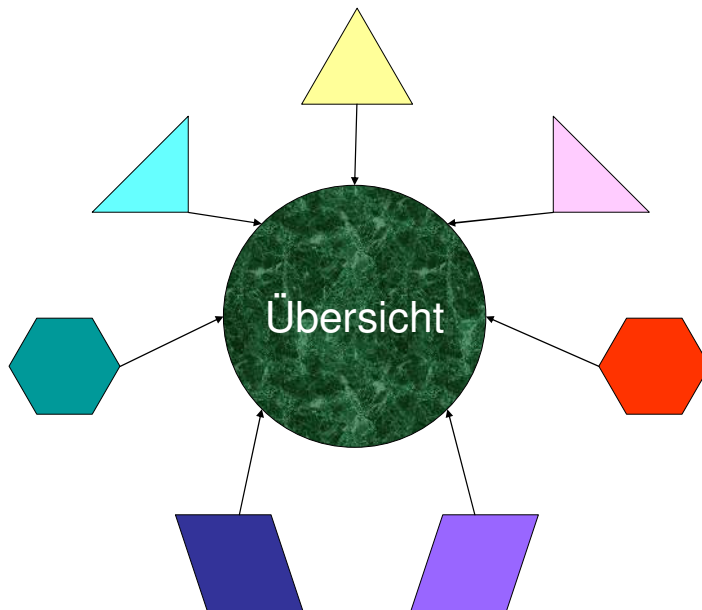
2. Klicken Sie auf die *Linie*. Ziehen Sie mit gedrückter linker Maus eine Linie auf Ihrer Folie auf.
3. Klicken Sie auf den *Pfeil* und ziehen Sie mit gedrückter Maus einen Pfeil auf.
4. Klicken Sie die von Ihnen gezeichnete Linie an. Ziehen Sie die Linie an den Anfassern länger.
5. Klicken Sie ein Rechteck an und klicken Sie auf die Folie.
6. Ändern Sie das Rechteck über das Register **FORMAT** – *Formen einfügen* – *Form bearbeiten* um auf ein Dreieck.
7. Klicken Sie noch einmal ein Rechteck an und ziehen Sie mit gedrückter Maus ein Rechteck auf.
8. Ändern Sie die exakten Abmessungen des eingefügten Objekts über das Register **FORMAT** – *Größe*.
9. Klicken Sie das eingefügte Objekt an. Ändern Sie die Linienfarbe, die Linienart und die Füllfarbe.
10. Klicken Sie das eingefügte Objekt an. Tippen Sie den Text *Hallo*.
11. Fügen Sie ein Textfeld ein und tippen den Text *Alles klar!*
12. Klicken Sie das Textfeld am Rahmen an (wie Platzhalter) und formatieren Sie den Inhalt in Schriftfarbe Blau, 36pt.
13. Experimentieren Sie mit Legenden, Bannern, Diagrammen, Pfeilen, Standardformen und Linien.



Alles klar!

## Übung Übersicht

1. Blenden Sie im Register ANSICHT – *Einblenden/Ausblenden* die Gitternetzlinien ein.
2. Blenden Sie auch die Lineale ein.
3. Erstellen Sie folgende Übersicht:



## Theorie

1. Sie möchten eine Linie zeichnen. Wie gehen Sie vor?
2. Sie möchten ein Quadrat zeichnen. Wie gehen Sie vor?
3. Sie möchten eine erstellte Form in der Größe verändern. Wie gehen Sie vor?

## Antworten