

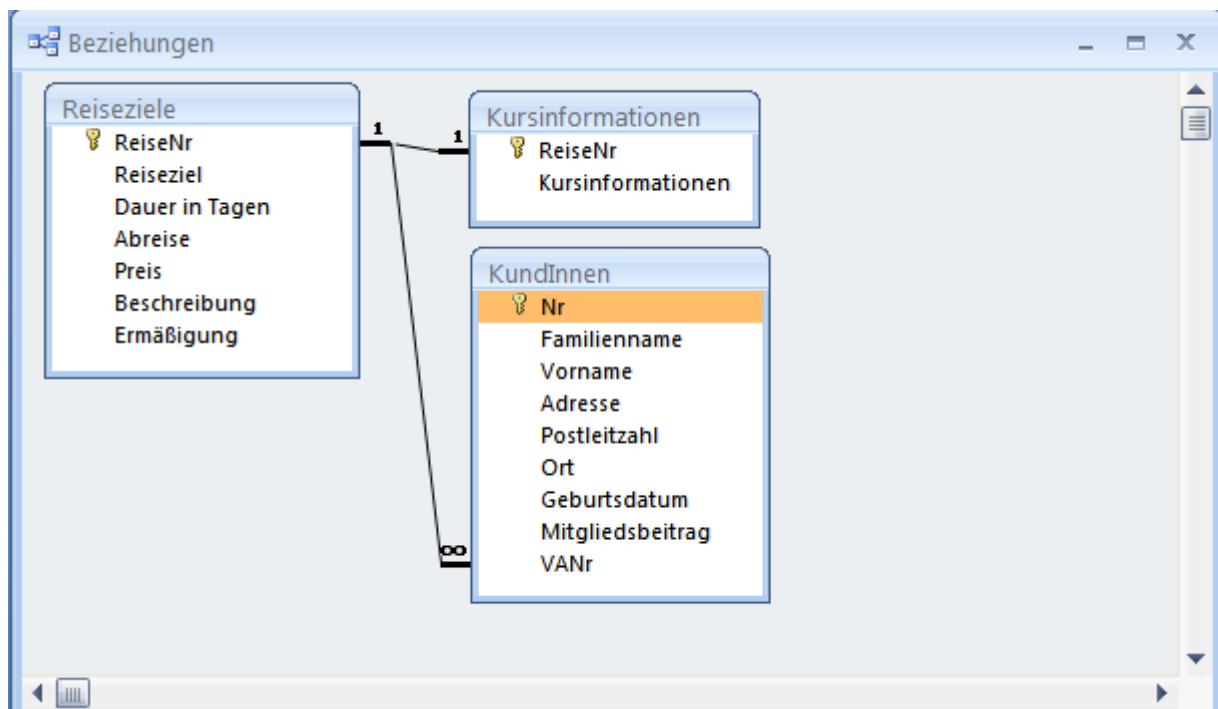
## Ü 519

# Referentielle Integrität

- ✗ Referentielle Integrität
- ✗ Benötigte Datei: Studienreisen\_Ergebnis.accdb
- ✓ Definieren Sie Ihre Beziehungen genauer: Mit der *referentiellen Integrität* bestimmen Sie, dass zu jedem Datensatz der verbundenen Tabelle ein Datensatz der Mastertabelle passt. (Mastertabelle ist die Tabelle mit dem verbundenen Primärschlüssel-Feld. In diese Tabelle müssen die neuen Daten nun auch zuerst eingegeben werden.)

### Aufgabe

1. Öffnen Sie die Datenbank **Studienreisen\_Ergebnis.accdb**.
2. Blenden Sie das Beziehungsfenster ein.
3. Öffnen Sie die 1:1 Beziehung mit einem Doppelklick auf die Verbindungslinie.
4. Aktivieren Sie die referentielle Integrität.
5. Öffnen Sie die 1:n Beziehung über das Kontextmenü.
6. Aktivieren Sie die referentielle Integrität.
7. Das Ergebnis sieht nun so aus:



## Übung Fahrrad

1. Öffnen Sie die Datenbank **Fahrradverleih.accdb**.
2. Erstellen Sie eine weitere Tabelle in der Sie Service und Reparaturen der Bikes erfassen. Denken Sie an die automatische Nummerierung, den Primärschlüssel und achten Sie darauf, dass Sie die Fahrradnummer ebenso erfassen. Speichern Sie die Tabelle unter dem Namen **Service**.
3. Erstellen Sie eine 1:n Beziehung zwischen den Tabellen **Service** und **Bike**. Aktivieren Sie die referentielle Integrität.

## Theorie

1. Was bedeutet referentielle Integrität?
2. Gibt es eine Reihenfolge beim Eingeben der Daten in die Tabellen, wenn eine 1:n Beziehung mit referentieller Integrität vorliegt?

## Antworten