

Ü 430

Diagramme ändern

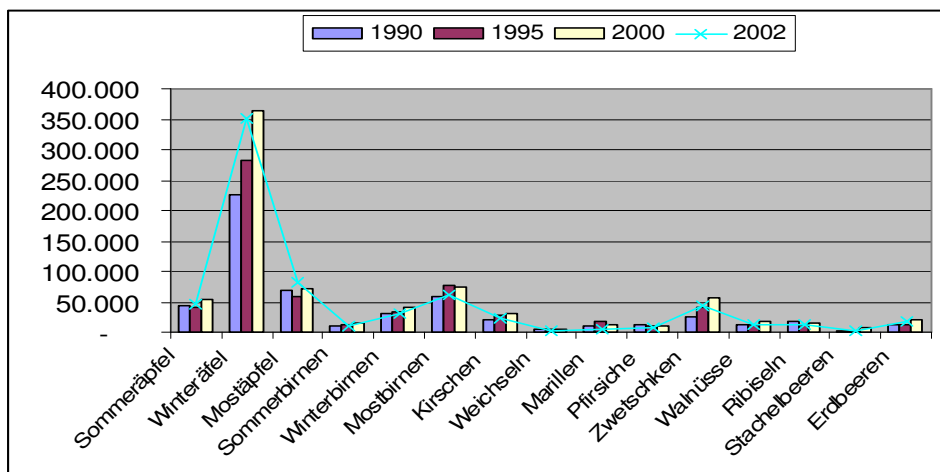
- ✗ Diagrammtyp ändern
- ✗ Benötigte Datei: Übungsmappe.xls
- ✓ Wenn Sie einen Diagrammtyp gewählt haben, können Sie den Typ trotzdem noch ändern.

Aufgabe

1. Öffnen Sie die **Übungsmappe.xls**.
2. Wechseln Sie auf die Tabelle **Diagramm3**.
3. Klicken Sie das Diagramm an.
4. Öffnen Sie das Menü DIAGRAMM und wählen Sie *Diagrammtyp*.
5. Wählen Sie einen anderen Diagrammtyp.
6. Bestätigen Sie Ihre Änderungen.
7. Wechseln Sie auf die Tabelle **Diagramm4** (als neues Blatt eingefügt).
8. Klicken Sie das Diagramm an.
9. Ändern Sie diesmal den Diagrammtyp über das Kontextmenü.
10. Wechseln Sie auf die Tabelle **Obsternte**.
11. Erstellen Sie ein Säulendiagramm dieser Tabelle.
12. Anschließend klicken Sie nur die Säule (Datenreihe) für das Jahr 2002 an.
13. Ändern Sie diese Datenreihe auf *Linie*.

Anmerkung: Sie können ein markiertes Diagramm nachträglich über das Menü DIAGRAMM ändern. Auch Titel oder Legenden können Sie aktivieren oder den Speicherort ändern.

14. Speichern Sie Ihre Arbeit.



Theorie

1. Wie ändern Sie nachträglich den Diagrammtyp?

Antworten