

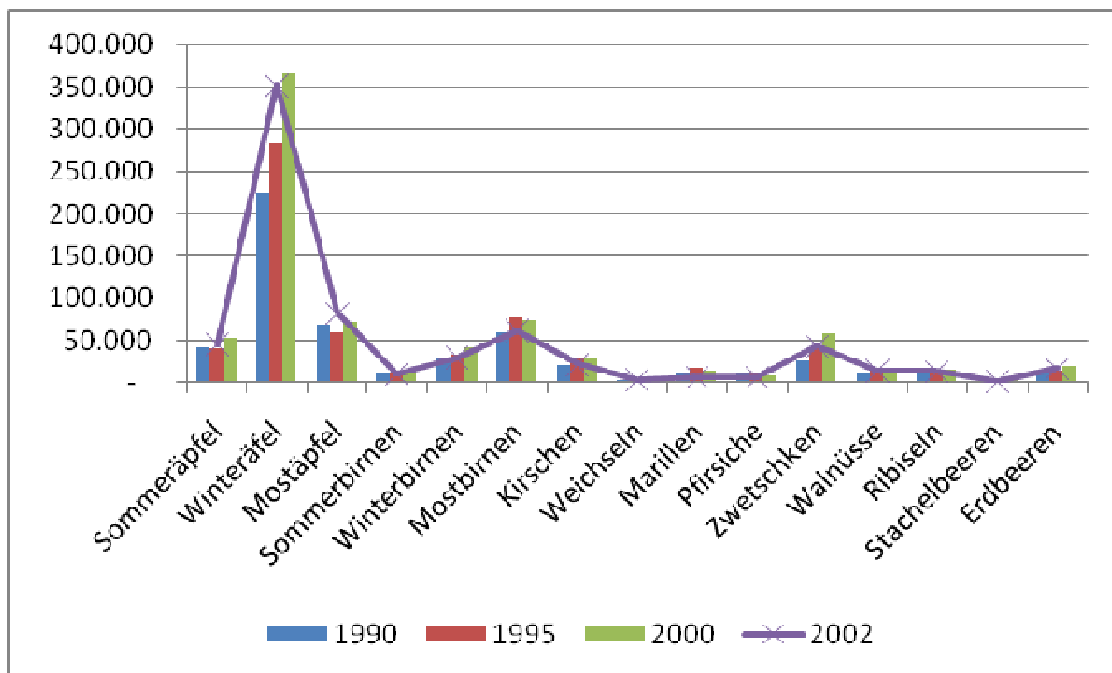
Ü 430

Diagramme ändern

- ✗ Diagrammtyp ändern
- ✗ Benötigte Datei: Übungsmappe.xlsx
- ✓ Wenn Sie einen Diagrammtyp gewählt haben, können Sie den Typ trotzdem noch ändern.

Aufgabe

1. Öffnen Sie die **Übungsmappe.xlsx**.
2. Wechseln Sie auf die Tabelle **Diagramm3 - KV**.
3. Klicken Sie das Diagramm an.
4. Wählen Sie einen anderen Diagrammtyp über ENTWURF – Typ – Diagrammtyp ändern.
5. Wechseln Sie auf die Tabelle **Diagramm4 – Versicherung** (als neues Blatt eingefügt).
6. Klicken Sie das Diagramm an und ändern Sie diesmal den Diagrammtyp über das Kontextmenü.
7. Wechseln Sie auf die Tabelle **Obsternte**.
8. Erstellen Sie ein Säulendiagramm dieser Tabelle.
9. Anschließend klicken Sie nur die Säulen (Datenreihe) für das Jahr 2002 an.
10. Ändern Sie diese Datenreihe auf *Linie*.



Theorie

1. Wie ändern Sie nachträglich den Diagrammtyp?

Antworten