

## Ü 326

# Grafik, ClipArt, Diagramme

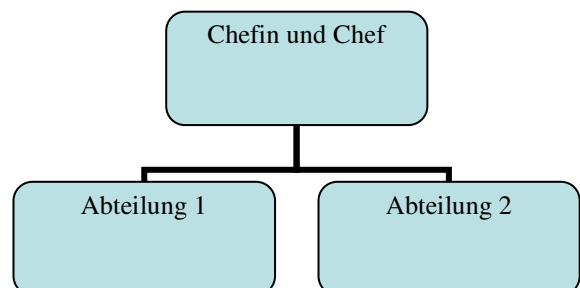
- × Grafik einfügen
- × ClipArt einfügen
- × Diagramme einfügen
  
- × Benötigte Datei: traunstein.gif
  
- ✓ Unsere Texte sind bereits gut gegliedert. Was noch fehlt, sind Bilder und Grafiken.

### Aufgabe

1. Öffnen Sie ein neues leeres Dokument.
2. Wählen Sie das Register EINFÜGEN – *Grafik*.
3. Wählen Sie aus dem Ordner **Bilder** ein Beispielbild.
4. Bestätigen Sie mit *Einfügen*.
5. Wiederholen Sie den Befehl EINFÜGEN – *Grafik* – *Aus Datei*.
6. Sie haben das Bild **traunstein.gif** auf Ihren Rechner heruntergeladen. Fügen Sie dieses Bild ein.
7. Wählen Sie nun EINFÜGEN – *Grafik* – *ClipArt*.
8. Im Aufgabenbereich können Sie Suchbegriffe eingeben.
9. Wählen Sie eine gewünschte ClipArt mit einem Klick aus und die Grafik wird an der Cursorposition eingefügt. Zum Löschen klicken Sie Bild oder ClipArt an und betätigen Sie die Entf-Taste oder verwenden Sie das Kontextmenü.
10. Wählen Sie nun EINFÜGEN *Diagramm*. Wählen Sie einen Diagrammtyp aus der Liste. Ein Diagramm mit Standardwerten erscheint.
11. Überschreiben Sie in der geöffneten Excel-Tabelle die Werte. Schließen Sie die Tabelle.
12. Ändern Sie Titel Achsenbeschriftungen, Legende, Datenreihen und Diagrammfläche im Register DIAGRAMMTOOLS – ENTWURF.
13. Besondere Diagramme, zB Hierarchische Darstellungen einer Firmenstruktur fügen Sie ein über EINFÜGEN – *Illustrationen* – *SmartArt*.

### Theorie

1. Wie fügen Sie Bilder ein?
2. Wie fügen Sie eine ClipArt ein?
3. Wie ändern Sie den Diagrammtyp?



### Antworten