

Ü 220

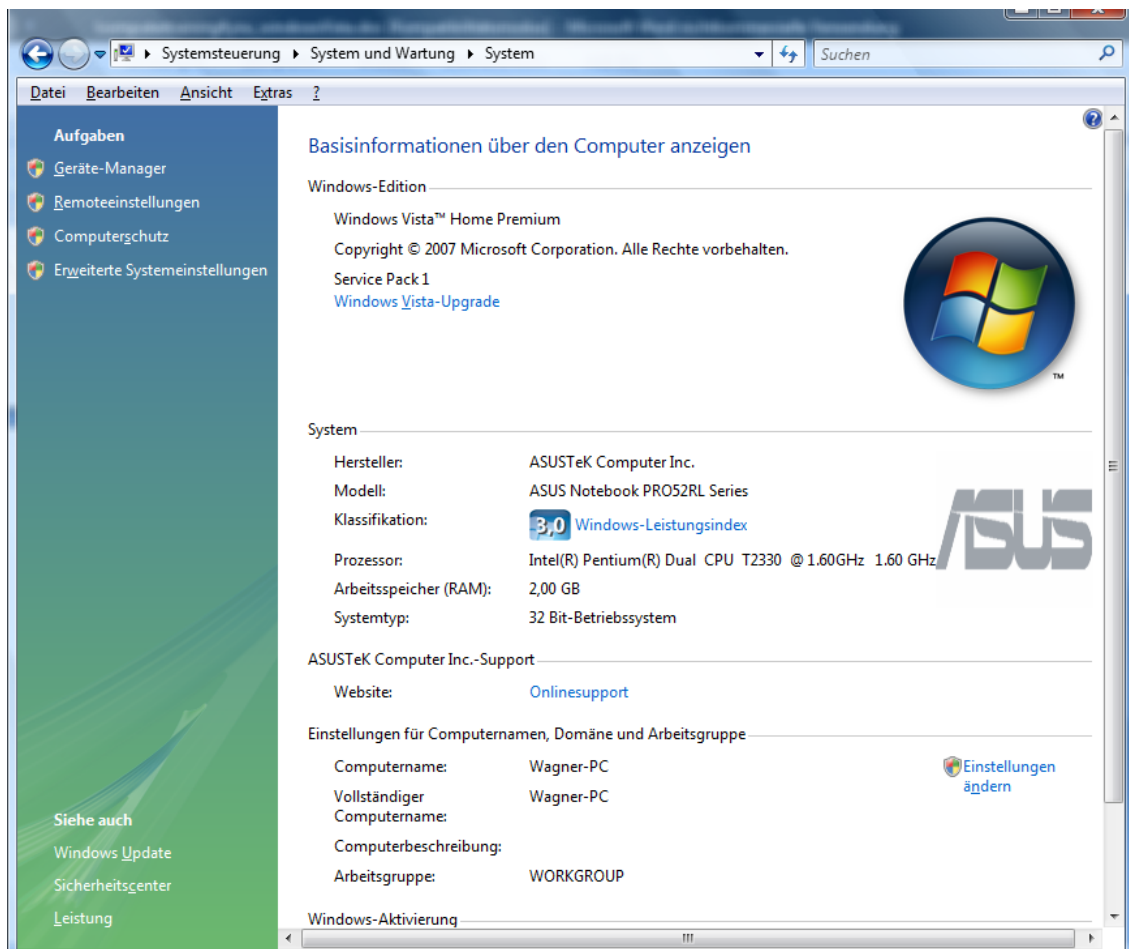
Systeminformationen

- ✘ Systeminformationen
Betriebssystem, Prozessorenleistung,
Größe des Arbeits- oder Hauptspeichers
- ✓ Sie möchten wissen, wie schnell Ihr Rechner ist und wie groß der Arbeitsspeicher?
Interessiert Sie die genaue Version des installierten Betriebssystems? Finden Sie
grundlegende Systeminformationen.

Anmerkung: Es kann sein, dass Sie am Firmen- oder Schulungs-PC keinen Zugriff auf die einzelnen Komponenten der Systemsteuerung besitzen. Versuchen Sie diese Übung dann am PC daheim.

Systeminformationen

1. Wählen Sie *Start – Systemsteuerung – System und Wartung – System*.



2. Hier finden Sie die Version Ihres Betriebssystems. Außerdem die Prozessorenleistung (MHz oder GHz) und die Größe des Arbeits- oder Hauptspeichers (MB RAM).
3. Schließen Sie den Dialog.
4. Wählen Sie *Start – Systemsteuerung - System und Wartung – Begrüßungscenter – Verwendete Windows-Version ermitteln*.
5. Sehen Sie auch hier nach, welche Version installiert ist und schließen Sie den Dialog.

Aufgabe Wenden Sie das eben erworbene Wissen praktisch an

- ▶ Sie kaufen ein Programm. Auf der Verpackung steht, Sie brauchen mindestens 128 MB RAM, 600 MHz und Windows XP oder Vista. Könnten Sie das Programm auf Ihrem Rechner installieren?

Mindmap

Erstellen Sie eine Übersicht über die Leistungen Ihres PCs. Öffnen Sie auch den Computer und sehen Sie nach, wie viel Speicherplatz auf der Festplatte noch frei ist.

Theorie

1. Wo finden Sie grundlegende Systeminformationen?

Antworten

Im Internet können Sie diese Frage **Online** beantworten und die korrekte Lösung anzeigen lassen.