

## Ü 217

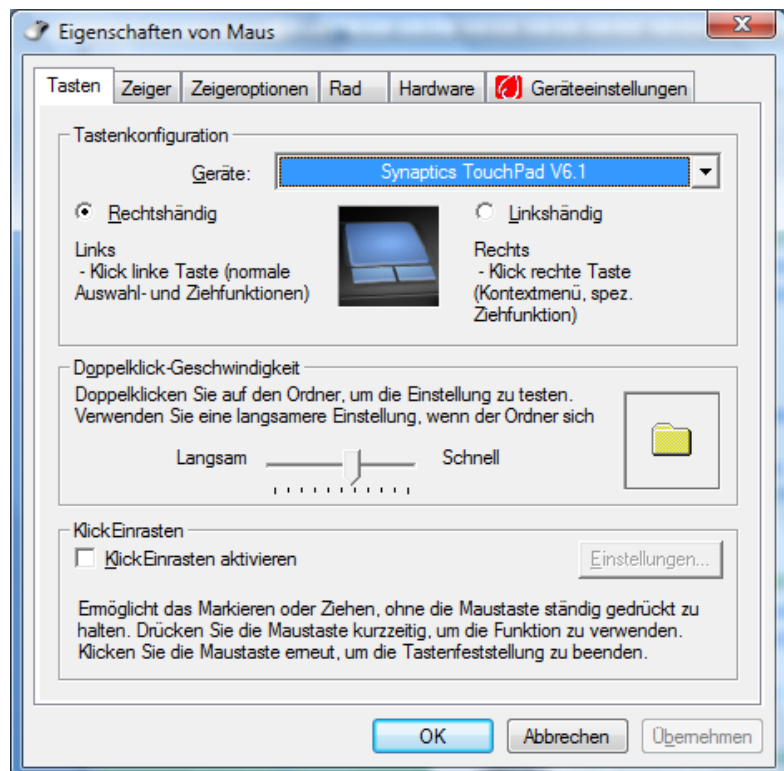
### Maus, Datumseinstellungen

- ✘ Maus
- ✘ Datumseinstellungen
  
- ✓ Sie können nach dieser Übung die Doppelklickgeschwindigkeit der Maus ändern, Sie kennen die verschiedenen Mauszeiger und Sie kennen die Datums-, Zeit-, Sprach- und Regionaleinstellungen.

*Anmerkung: Es kann sein, dass Sie am Firmen- oder Schulungs-PC keinen Zugriff auf die einzelnen Komponenten der Systemsteuerung besitzen. Versuchen Sie diese Übung dann am PC daheim.*

#### Maus

1. Wählen Sie *Start – Systemsteuerung – Hardware und Sound*. Wählen Sie *Maus*.
2. Probieren Sie Ihre Doppelklickgeschwindigkeit am Ordnersymbol aus.
3. Wechseln Sie auf die Registerkarte *Zeiger* und studieren Sie die Zeigeroptionen.
4. Welchen Mauszeiger hat die normale Auswahl?
5. Was bedeutet die Sanduhr?
6. Woran erkennen Sie die Größenänderung?



## Datums-, Zeit-, Sprach- und Regionaleinstellungen

1. Öffnen Sie die Einstellungen für *Zeit, Sprache und Region*.
2. Wählen Sie *Datum und Uhrzeit festlegen*. Sie können hier die Uhrzeit oder das Datum Ihres Systems umstellen. Sie erreichen diesen Dialog auch mit einem Doppelklick auf die Uhrzeit in der Taskleiste.
3. Schließen Sie den Dialog und wählen Sie *Datum, Uhrzeit oder Zahlenformat ändern*.
4. Über die Registerkarte *Tastaturen und Sprachen – Schaltfläche Tastaturen ändern* können Sie die *Tastatursprache* hinzufügen, zB Griechisch.
5. Schließen Sie alle Dialoge und bestätigen Sie jeweils mit OK. In der Taskleiste finden Sie jetzt einen Eintrag *DE*. Klicken Sie darauf und wählen Sie eine andere (eben von Ihnen eingestellte) Tastatursprache aus.

Anmerkung: Entdecken Sie die *Erleichterte Bedienung* und verwenden Sie dazu auch *Start – Zubehör (Bildschirmleupe, Bildschirmtastatur)*.

**Aufgabe** Wenden Sie das eben erworbene Wissen praktisch an

- ▶ Erstellen Sie eine Liste der Mauszeiger. Vielleicht nutzen Sie dazu Ihre Kenntnisse aus Ü215 und erstellen einen Screenshot/Bildschuss?

## Theorie

1. Welche Zeiger kennen Sie?
2. Wie ändern Sie das eingestellte Datum?

## Antworten

Im Internet können Sie diese Fragen **Online** beantworten und korrekte Lösungen mit Erklärungen anzeigen lassen.