

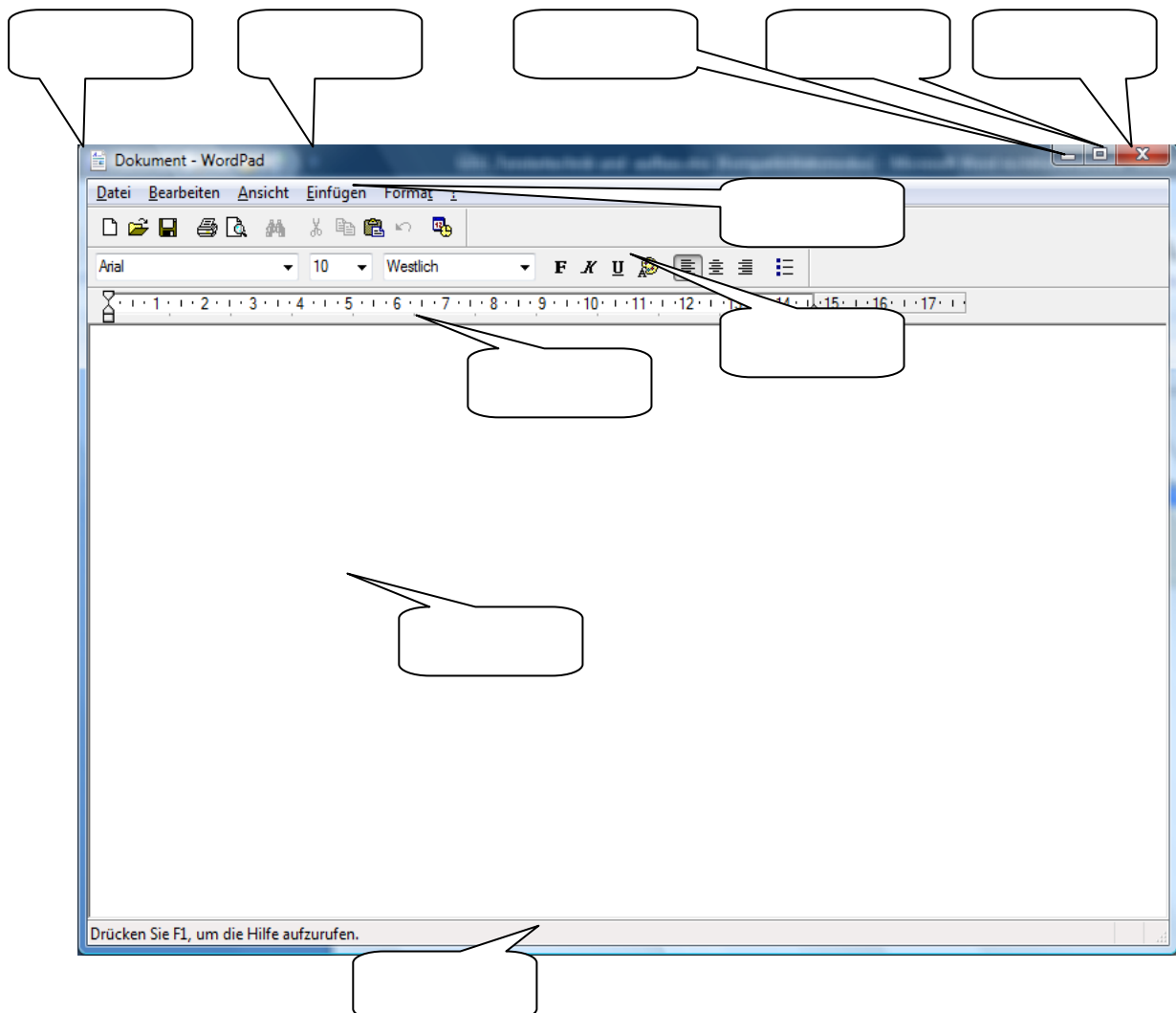
Ü 211

Fenstertechnik und -aufbau

- ✗ Fensteraufbau
 - ✗ Minimieren, Voll-/Teilbild, Schließen
 - ✗ Fenstergröße
 - ✗ Fenster anordnen
 - ✗ Multitasking
- ✓ Der Fensteraufbau gleicht sich. Sie lernen in diesem Tutorial die einzelnen Fensterelemente kennen und Sie können mit mehreren Fenstern arbeiten.

Fensteraufbau




1. Öffnen Sie das Programm *WordPad* über *Start - Alle Programme - Zubehör - WordPad*.
2. Erklären Sie den Fensteraufbau und weisen Sie die auf der nächsten Seite aufgelisteten Elemente zu:



Weisen Sie die Elemente zu:

Systemmenü
Titelleiste
Minimieren } Fensterschaltflächen
Voll-/Teilbild }
Schließen }
Menüleiste
Symbolleisten
Lineal
Arbeitsfläche
Statuszeile bzw. -leiste


Minimieren, Voll-/Teilbild, Schließen

1. Öffnen Sie das Programm *Paint*.
2. Klicken Sie auf *Minimieren*  oben rechts in der Titelleiste.
3. Die Anwendung ist auf eine Schaltfläche in der Taskleiste reduziert (minimiert).
4. Über einen Klick auf diese Schaltfläche ist das Programm wieder aktiv.
5. Klicken Sie auf die Schaltfläche *Teilbild* .
6. Das Fenster wird kleiner, die Schaltfläche hat sich auf *Vollbild* geändert.
7. Klicken Sie auf die Schaltfläche *Vollbild* .
8. Das Fenster füllt den Bildschirm wieder aus.

Tipp

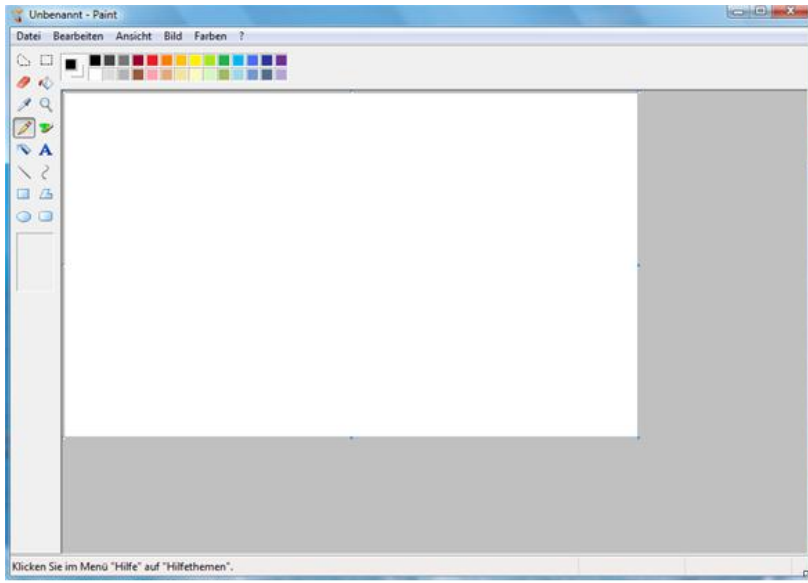
Sie können auch zwischen Voll- und Teilbild wechseln, indem Sie mit der Maus doppelt in die Titelleiste klicken.

Arbeiten Sie über das Kontextmenü der Taskleiste (Rechtsklick in die Taskleiste). Wählen Sie *Desktop anzeigen* und alle Fenster werden minimiert.

9. Schließen Sie das Fenster mit der Schaltfläche *Schließen*  oder klicken Sie in der Taskleiste die Schaltfläche des Programms mit der rechten Maus an und wählen Sie *Schließen*. Das Programm wird beendet.

Fenstergröße

1. Öffnen Sie das Programm *Paint*.
2. Wechseln Sie in die Teilbildansicht.
3. Ziehen Sie das Fenster mit gedrückter linker Maus in der Titelleiste am Bildschirm nach oben, unten, rechts und links.
4. Zeigen Sie mit der Maus an den Fensterrand. Der Mauszeiger ändert sich in einen Doppelpfeil.
5. Ziehen Sie mit gedrückter Maus das Fenster breiter, höher, schmaler.
6. Ziehen Sie an einer Ecke des Fensters und Sie ändern Höhe und Breite in einem Arbeitsschritt. (Beachten Sie in der Abbildung den kleinen Pfeil rechts unten.)

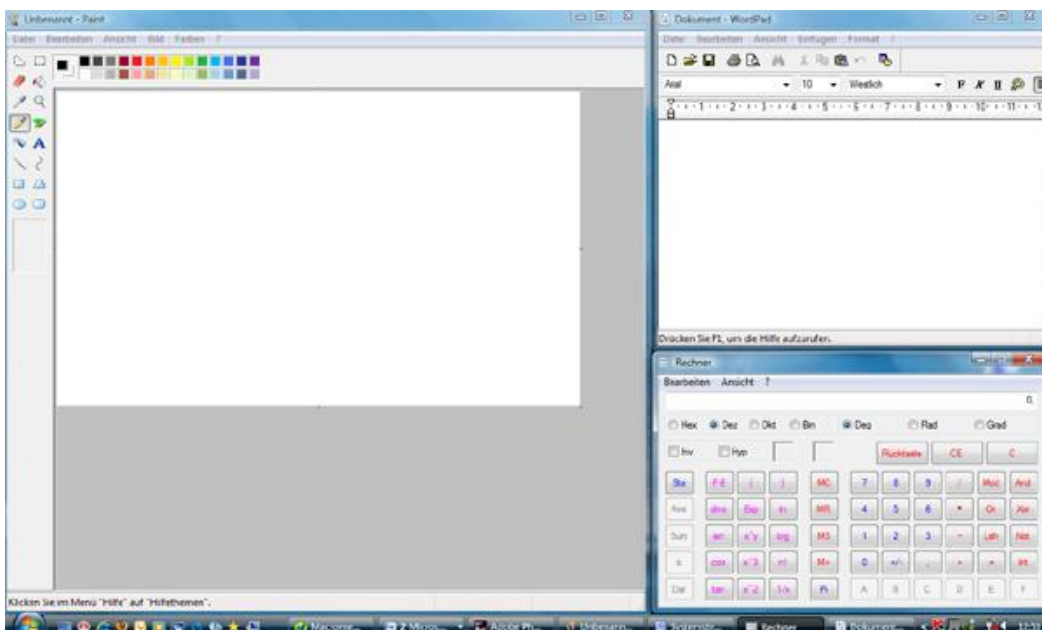


Fenster anordnen

1. Lassen Sie für diese Übung *Paint* geöffnet und öffnen Sie zusätzlich die Programme *Rechner* und *WordPad* über *Start – Alle Programme – Zubehör*.
2. In der Teilbildansicht können Sie die Fenster an der Titelleiste verschieben, am Fensterrand die Fenstergröße ändern.
3. Ordnen Sie die drei geöffneten Programme am Bildschirm nebeneinander an.
4. Schließen Sie alle Fenster.

Tip

Arbeiten Sie über das Kontextmenü der Taskleiste (Rechtsklick in die Taskleiste): Lassen Sie die drei Fenster geöffnet. Wählen Sie im Kontextmenü *Überlappend*, *Untereinander* oder *Nebeneinander*. Die Fenster werden automatisch angeordnet.



Multitasking

1. Öffnen Sie das Programm *Paint*.
2. Auf der Taskleiste erscheint ein Symbol für diese geöffnete Anwendung.
3. Öffnen Sie den *Rechner*.
4. Auf der Taskleiste erscheint ein weiteres Symbol für diese geöffnete Anwendung.
5. Öffnen Sie das Programm *WordPad*.
6. Auf der Taskleiste erscheint auch diesmal ein Symbol für diese geöffnete Anwendung.
7. Die Programme liegen in der Reihenfolge des Öffnens übereinander. Das Programm oben (*WordPad* ist das aktive Programm).
8. Aktivieren Sie eine offene Anwendung über die Taskleiste:
 - ▶ Klicken Sie die Schaltfläche *Rechner* an. Dieses Programm ist nun aktiv.
 - ▶ Klicken Sie die Schaltfläche für *Paint* an (Unbenannt – Paint). Nun ist dieses Programm aktiv.
9. Aktivieren Sie eine offene Anwendung über eine Tastenkombination:
 - ▶ Wählen Sie **Alt** + **Tab**-Taste. Lassen Sie die **Tab**-Taste los und der *Rechner* ist nun aktiv.
 - ▶ Wählen Sie wieder **Alt** + **Tab**-Taste. Bleiben sie auf der **Alt**-Taste. Die **Tab**-Taste tippen Sie so oft, bis das gewünschte Programm ausgewählt ist. Lassen Sie beide Tasten los.
10. Aktivieren Sie eine offene Anwendung durch Anklicken des Programmfensters. Wechseln Sie dazu in die Teilbildansicht über das Symbol oder einen Doppelklick in die Titelleiste für die Programme *Paint* und *WordPad*.
 - ▶ An der Titelleiste können Sie das aktive Fenster mit gedrückter Maus verschieben.
 - ▶ Wenn Sie eine Anwendung unter dem aktiven Fenster sehen können, klicken Sie in das darunter liegende Fenster. Das Programm ist nun aktiv.

Anmerkung: Der Platz auf der Taskleiste ist begrenzt. Wenn viele Anwendungen geöffnet sind, werden die offenen Anwendungen eines Programmes zu einer Schaltfläche zusammengefasst.

*Windows-Flip-3D blenden Sie über die Schnellstartleiste ein oder über Windows-Taste + **Strg** + **Tab**-Taste. Blättern Sie mit dem Mausrad zur gewünschten Anwendung und klicken Sie auf die Anwendung.*

Aufgabe Wenden Sie das eben erworbene Wissen praktisch an

- ▶ Öffnen Sie eine Textverarbeitung, ein Spiel und ein Zeichenprogramm.
- ▶ Die Programme liegen übereinander. Aktivieren Sie die Textverarbeitung.
- ▶ Wechseln Sie mit **Alt** + **Tab**-Taste zum Spiel.
- ▶ Ordnen Sie die Fenster so am Bildschirm an, dass alle Platz haben.

Plakat

Erstellen Sie ein Plakat eines Windows-Fensters mit allen Leisten.

Theorie

1. Wie heißt die Leiste oben in einem Anwendungsfenster?
2. Wie wechseln Sie zwischen offenen Anwendungen?
3. Wie können Sie die Größe eines Fensters ändern?

Antworten

Im Internet können Sie diese und weitere Fragen **Online** beantworten und korrekte Lösungen mit Erklärungen anzeigen lassen.