


Ü 204

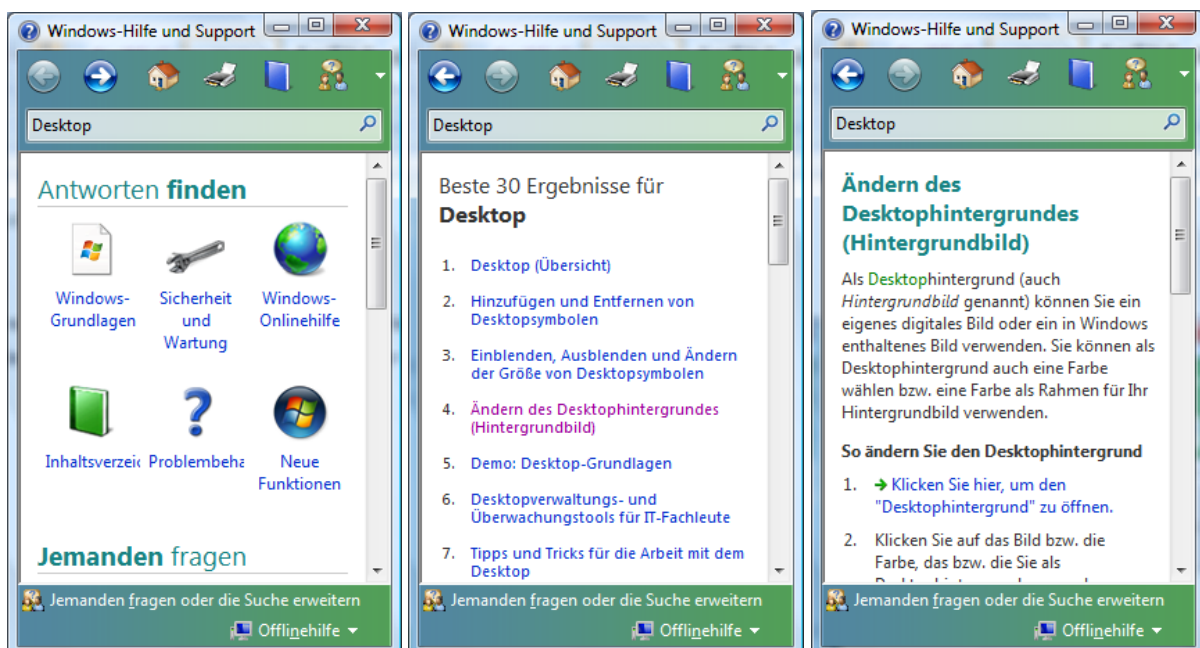
Hilfe verwenden

- ✗ Suchbegriffe eingeben
- ✗ Tipp: F1

- ✓ Falls Sie nicht weiter wissen, verwenden Sie die installierte Hilfe.

Suchbegriffe eingeben

1. Klicken Sie auf die Schaltfläche *Start* oder auf die **Windows**-Taste .
 - ▶ Das Startmenü öffnet sich.
2. Klicken Sie auf *Hilfe und Support*.
3. Geben Sie im Suchfeld Suchbegriff **Desktop** ein und bestätigen Sie mit der **Enter**-Taste oder klicken Sie auf die Lupe.
4. Wählen Sie im Suchergebnis aus der Liste einen Eintrag (klicken Sie mit der linken Maus auf den Eintrag).
 - ▶ Sie erhalten einen Hilfetext.



5. Schließen Sie die Hilfe.

Tipp F1

Verwenden Sie zum Öffnen der Hilfe auch die Taste **F1**. F1 öffnet die Hilfe des geöffneten Programms. **Windows-Taste** + **F1** öffnet immer die Hilfe des Betriebssystems.

Aufgabe Wenden Sie das eben erworbene Wissen praktisch an

- ▶ Geben Sie bereits bekannte Begriffe ein und finden Sie Hilfetexte.

Wie können Sie die *Einstellungen* der Maus ändern, zB die Funktionsweise der Maustasten? Klicken Sie auf einen vorgeschlagenen Link, zB *Ändern von Mauseinstellungen – So ändern Sie die Funktionsweise der Maustasten*. Sehen Sie sich auch die Mauszeiger an.

Finden Sie eine Erklärung der verschiedenen *Mauszeiger*.

Finden Sie einen Eintrag zum Thema *Taskleiste ausblenden*.

Theorie

1. Wo finden Sie die Hilfe?
2. Welche Taste öffnet die Hilfe?
3. Sie haben in die Hilfe einen Suchbegriff eingegeben. Wie starten Sie die Suche?

Antworten

Im Internet können Sie diese und weitere Fragen **Online** beantworten und korrekte Lösungen mit Erklärungen anzeigen lassen.