

Ü 209

Drucken

- ✘ Dateien drucken
- ✔ Sie können nach dieser Übung Ihre Dateien am lokalen Drucker drucken.

Drucken

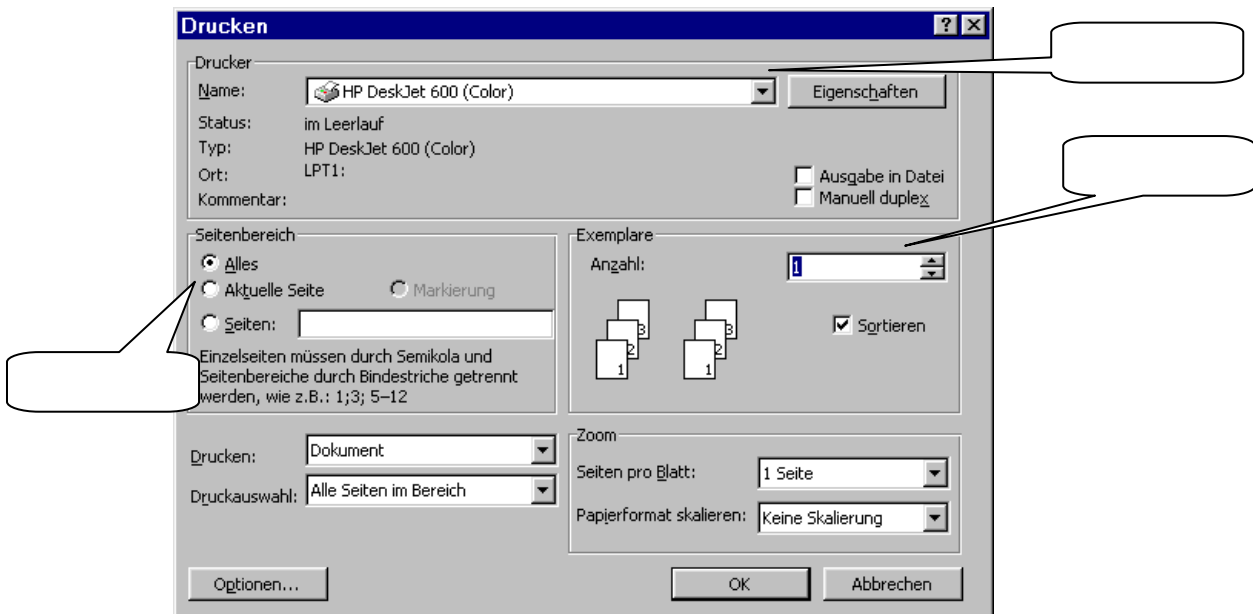
1. Öffnen Sie das Dokument **Alter** aus Ü 208.
2. Drucken Sie dieses Dokument:
 - ▶ Klicken Sie auf das Druckersymbol – das Dokument wird gedruckt
 - ▶ Wählen Sie die Tastenkombination **Strg**+ **P**
 - ▶ Öffnen Sie das Menü DATEI und wählen Sie *Drucken*
3. Über die Tastenkombination und das Menü DATEI erscheint der Druck-Dialog.
4. Bestätigen Sie mit *OK* oder der **Enter**-Taste.
5. Sehen Sie schnell in der Taskleiste nach – hier erscheint während des Druckvorgangs ein *Druckersymbol* bei der Uhrzeit. Mit einem Doppelklick auf dieses Druckersymbol kommen Sie in die Liste der Druckaufträge.

Drucken Aufbauwissen

1. Finden Sie im Druckdialog heraus, wie Sie die Dokumenteigenschaften drucken können.
2. Finden Sie im Druckdialog heraus, wie Sie nur gerade oder ungerade Seiten des Dokuments drucken können.
3. Finden Sie im Druckdialog heraus, wie Sie 2 Seiten eines Dokuments beim Druck auf eine Seite skalieren (verkleinern) können.
4. Entdecken Sie auch die Optionen und Eigenschaften.

Erklären Sie die Elemente des Druck-Dialogs

Ordnen Sie die Elemente der Abbildung auf der nächsten Seite zu:
Drucker auswählen
Optionen *Alles – Aktuelle Seite – Markierung – Seiten*
Anzahl der Exemplare



Aufgabe Wenden Sie das eben erworbene Wissen praktisch an

- ▶ Öffnen Sie ein Dokument (zum Beispiel die Anleitung 209_Drucken.pdf) und drucken Sie ein Exemplar aus.
- ▶ Drucken Sie nur die zweite Seite eines Dokuments.

Mindmap

Erstellen Sie eine Mindmap für das Drucken von Dateien.

Theorie

1. Wie drucken Sie 2 Exemplare aus?
2. Wie drucken Sie die Seiten 2, 4 und 10-20 einer Datei?
3. Wie drucken Sie die Seiten 2 und 5 aus?

Antworten

Im Internet können Sie ab 2009 diese und weitere Fragen **Online** beantworten und korrekte Lösungen mit Erklärungen anzeigen lassen.