


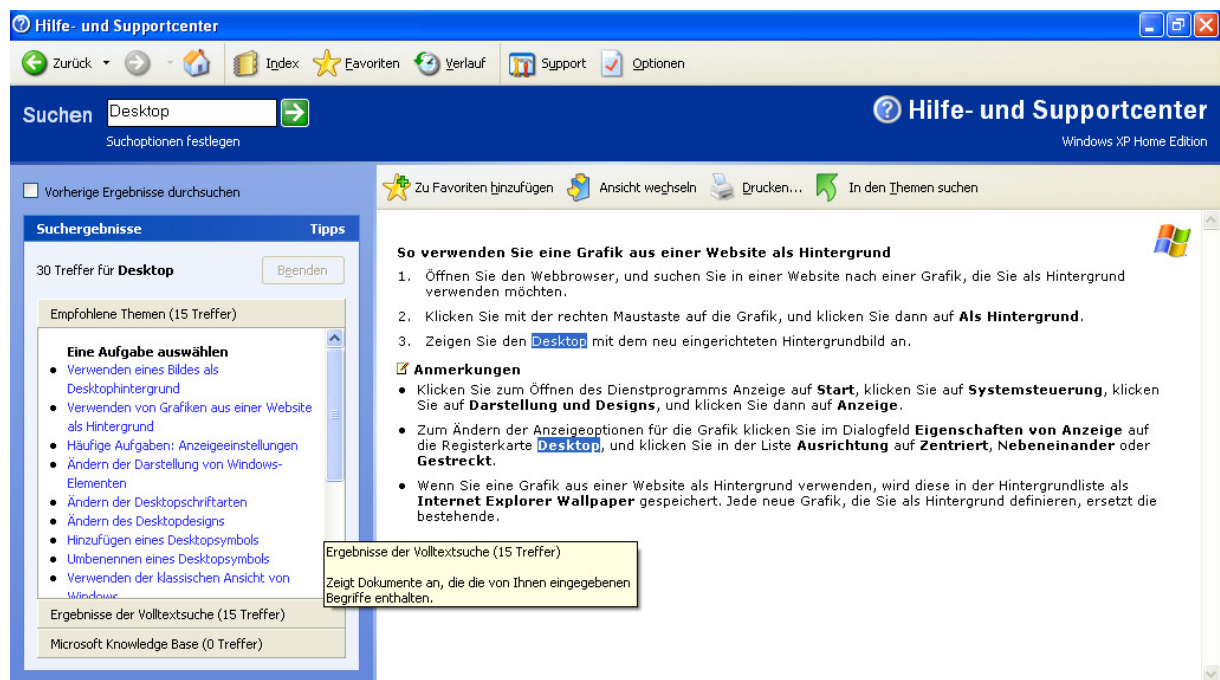
## Ü 204

### Hilfe verwenden

- ✘ Suchbegriffe eingeben
- ✘ Tipp: F1
  
- ✓ Falls Sie nicht weiter wissen, verwenden Sie die installierte Hilfe.

### Suchbegriffe eingeben

1. Klicken Sie auf die Schaltfläche *Start* oder auf die **Windows**-Taste .
  - ▶ Das Startmenü öffnet sich.
2. Klicken Sie auf *Hilfe und Support*.
3. Geben Sie den Suchbegriff *Desktop* ein und bestätigen Sie mit der **Enter**-Taste.
4. Wählen Sie im linken Fenster aus der Liste einen Eintrag (klicken Sie mit der linken Maus auf den Eintrag).
  - ▶ Sie erhalten im rechten Fenster einen Hilfetext.
5. Schließen Sie die Hilfe.



### Tipp F1

Verwenden Sie zum Öffnen der Hilfe auch die Taste **F1**.

**Aufgabe** Wenden Sie das eben erworbene Wissen praktisch an

- ▶ Geben Sie bereits bekannte Begriffe ein und finden Sie Hilfetexte. Wie können Sie die *Doppelklickgeschwindigkeit* der Maus ändern? Finden Sie eine Erklärung der verschiedenen *Mauszeiger*. Finden Sie einen Eintrag zum Thema *Taskleiste ausblenden*.

## Theorie

1. Wo finden Sie die Hilfe?
2. Welche Taste öffnet die Hilfe?
3. Sie haben in die Hilfe einen Suchbegriff eingegeben. Wie starten Sie die Suche?

## Antworten

Im Internet können Sie ab 2009 diese und weitere Fragen **Online** beantworten und korrekte Lösungen mit Erklärungen anzeigen lassen.